



YOUR LIGHT WAY OF LIVING

Mi.Ka Modular - 4M Lodge

Una vera casa dalle soluzioni abitative sorprendenti che possiamo comporre come e dove vi serve



Esempio configurazione

SOGGIORNO CUCINA – CAMERA – CAMERETTA – BAGNO – DISIMPEGNO - VERANDA - 4+2 PAX



Vai alla pagina di Mi.Ka sul sito Kasa Project per avere più informazioni:

www.kasaproject.it/mi.ka

Modular è la soluzione modulare della nuova linea Mi.Ka di Kasa Project che permette di costruire una soluzione abitativa su misure per le vostre esigenze offrendo un design innovativo e funzionale. E' prodotta e realizzata completamente in Italia.

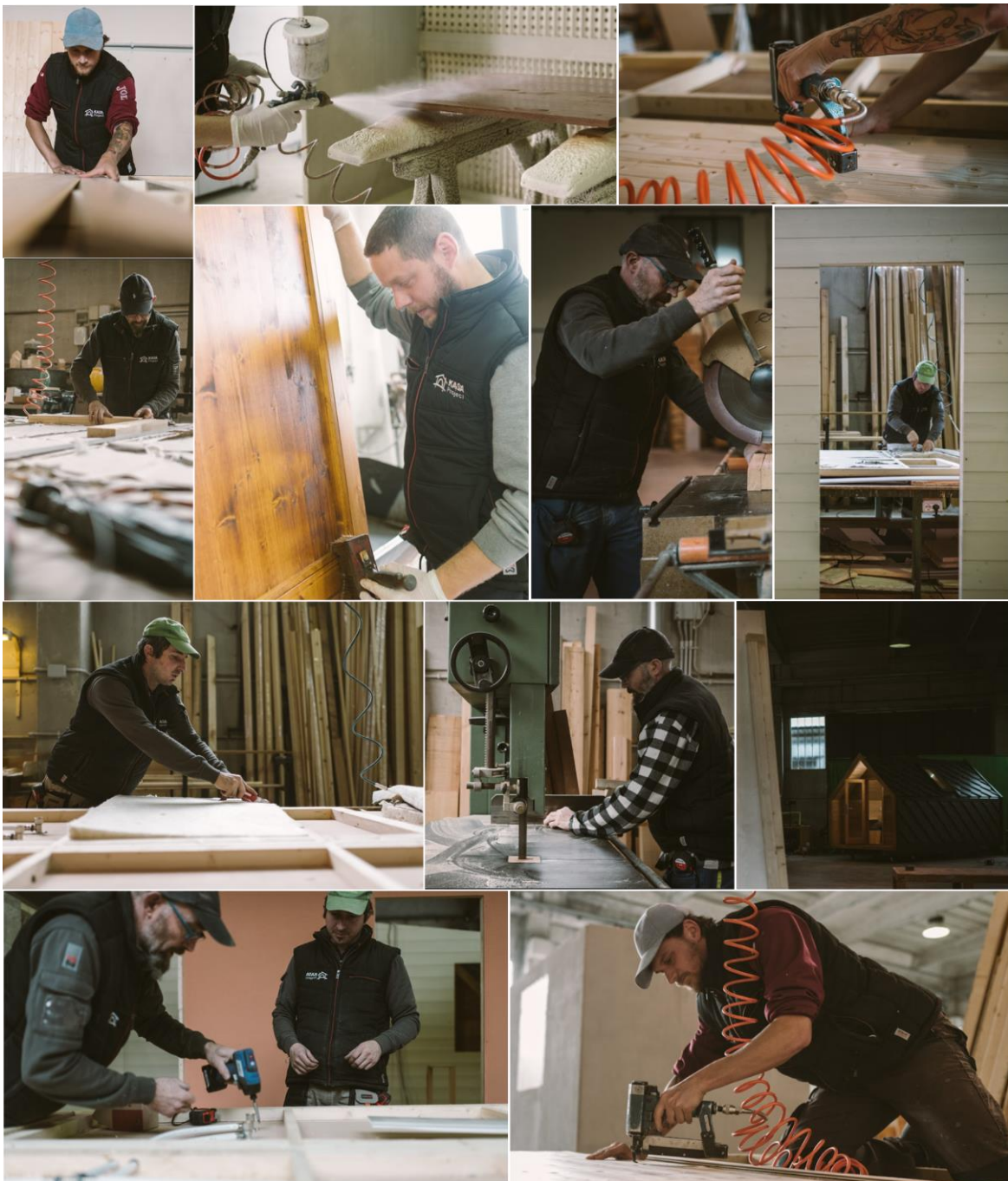
Chi siamo

Kasa Project nasce da un team di persone con esperienza trentennale nel settore dei prefabbricati in legno.

È un'azienda giovane e dinamica e adotta un metodo di produzione che si avvale di un continuo studio nella progettazione e nella ricerca dei materiali.

Essendo costruttori diretti cerchiamo di creare soluzioni abitative personalizzate, in grado di rispondere a qualsiasi esigenza con stile e versatilità, in perfetta sintonia con le richieste del cliente.

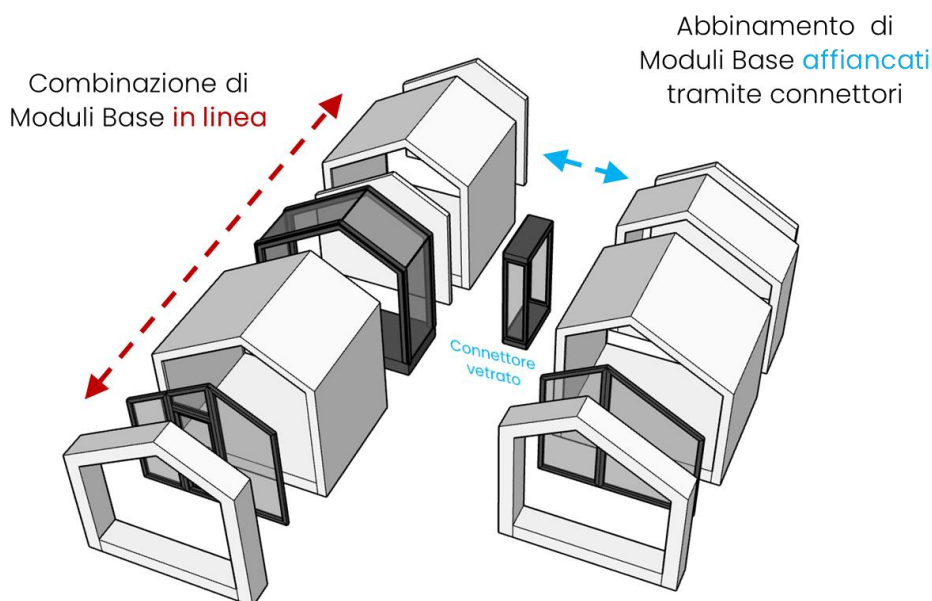
Grazie all'attento lavoro di pre-assemblaggio svolto all'interno dei nostri laboratori, siamo in grado di ottenere un prodotto di qualità e curato nei dettagli, che unisce la sensibilità per le tecnologie costruttive più avanzate al sapere artigianale delle nostre maestranze.



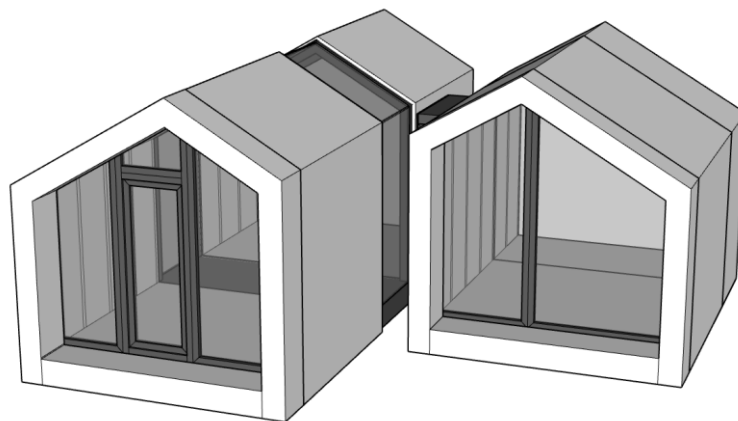
Vai al nostro sito www.kasaproject.it per vedere la nostra offerta completa

Il sistema Mi.Ka Modular

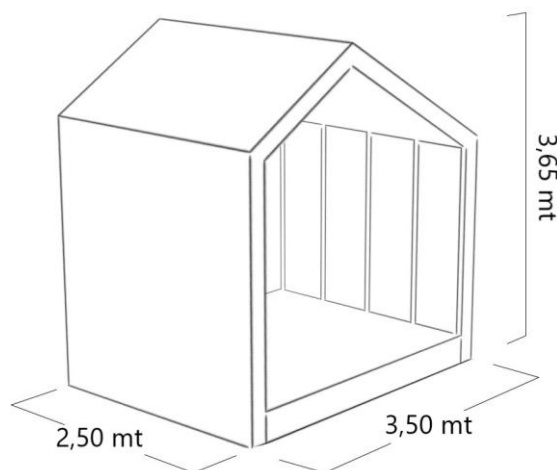
Mi.Ka Modular è un sistema di costruzione innovativo basato su moduli standard che, a seconda delle diverse esigenze, possono essere combinati sia in estensione lineare che abbinando strutture affiancate. La connessione in affiancamento è affidata a moduli connettore vetrati che diventano snodi di servizio funzionali.



L'uso di elementi standard per la disposizione degli esterni e degli interni mantiene così un rigoroso rispetto delle diverse funzionalità garantendo una forte chiarezza formale del design.



Le dimensioni del modulo base:

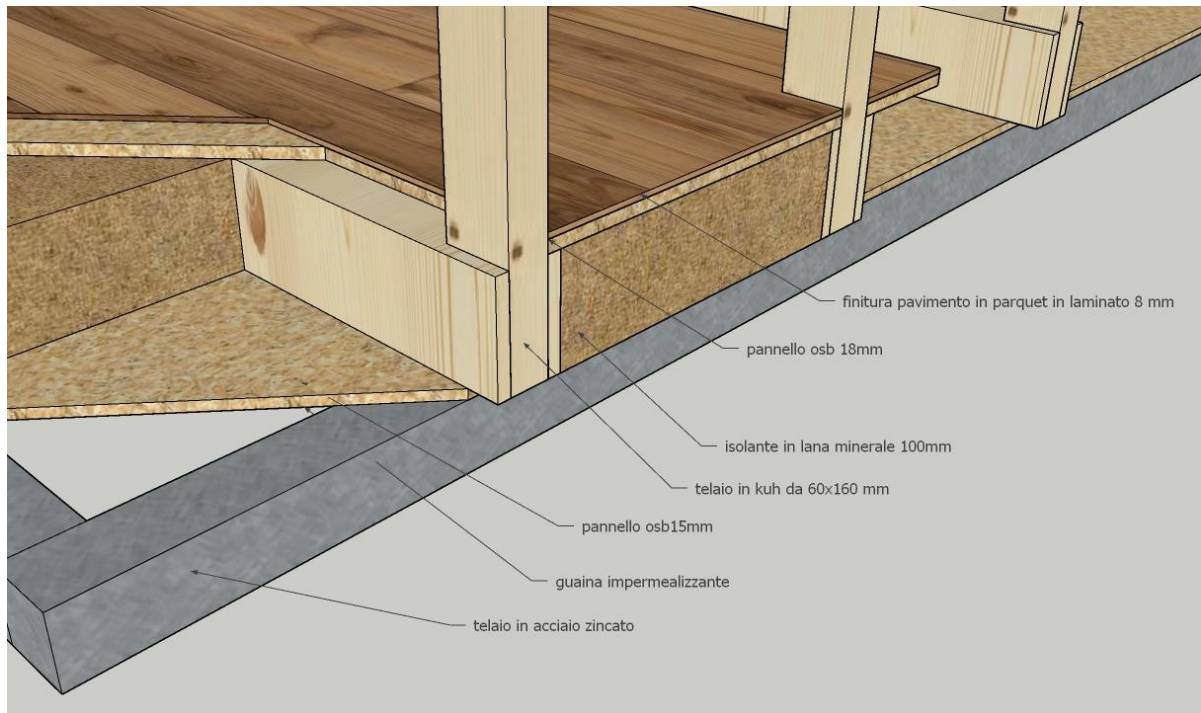


Elevato livello di qualità costruttiva e isolamento termico

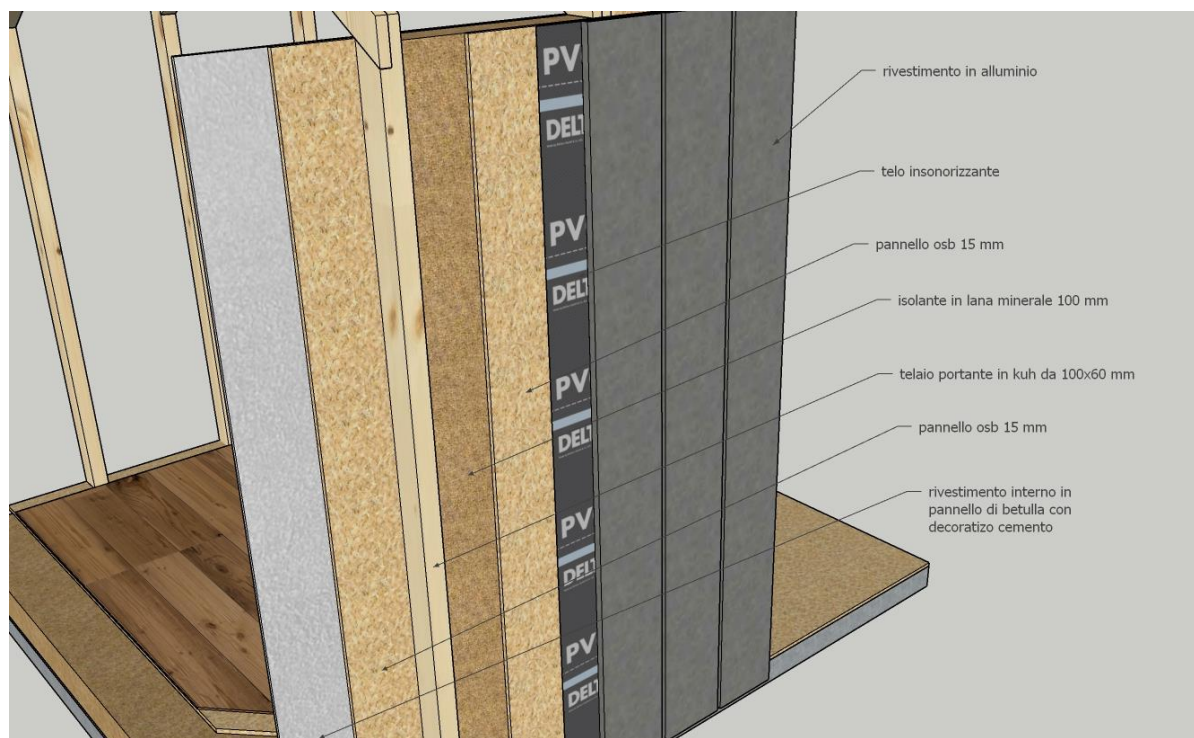
Mi.Ka Modular è costruita con la massima attenzione al risparmio energetico e al confort abitativo.

Grande cura è stata alla scelta dei materiali e alle tecniche di assemblaggio sia del pacchetto parete/tetto che del basamento. Il risultato è un livello di isolamento semi abitativo.

Struttura dal basamento

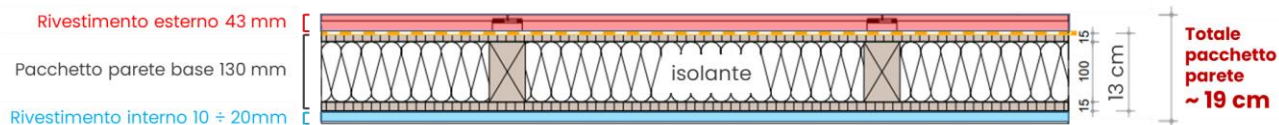


Struttura del pacchetto parete/tetto che per il basamento.



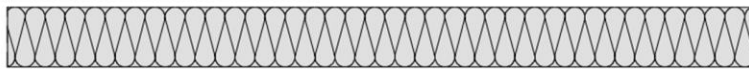
Stratigrafia pacchetto parete base:

1. Struttura in legno KUH Abete C24 Nsi
2. Pannello controvento OSB3
3. Pannello paramento esterno in lana di legno
4. Membrana altamente traspirante



Materiali isolanti adeguati alla zona climatica

Isolante in lana minerale
(clima freddo)



Isolante in fibra di legno
(clima temperato)



Canapulo groppo sfuso
(clima caldo)



Tutti i materiali usati sono eco compatibili

Serramenti di qualità

Infissi a taglio termico con vetrocamera di sicurezza per garantire il miglior isolamento sia termico che acustico.

Caratteristiche generali del prodotto Modular

Mi.Ka Modular è pensata in ogni dettaglio per rispondere ad ogni più piccola necessità e regalare un'esperienza di soggiorno indimenticabile.

DESIGN E FUNZIONALITA'

Una superficie vetrata molto importante regala la sensazione di essere in continuo contatto con l'esterno mentre l'uso dei connettori trasparenti tra le strutture dona movimento agli interni, dando una sensazione di spazio pur nelle limitate dimensioni dell'abitazione.

L'attento studio di Interior design combina un linguaggio stilistico contemporaneo con l'uso di materiali naturali realizzando un equilibrio che assicura benessere.

La composizione d'arredo esclusiva è studiata per dare ad ogni elemento la sua collocazione funzionale ottimale.

COMPLETA E INDIPENDENTE

Possibilità di fornire combinazioni da due/quattro/sei o più posti letto sia formato soggiorno prolungato con cucina (versioni LODGE) che sistemazione di solo pernottamento (versioni HOTEL).

Nelle versioni LODGE è fornita una cucina completa di lavello con miscelatore, piano a induzione, frigo e possibilità di installare un microonde.

Nelle versioni HOTEL è fornito un mobile bar con frigo e angolo macchina caffè / bevande calde.

In tutte le versioni è presente un bagno completo con ampia doccia 130 x 70 cm, area toilette dotata di WC e Bidet con finestra. Sono presenti inoltre diversi vani e mensole per riporre le dotazioni igieniche.

PERSONALIZZABILE

E' possibile scegliere sia la tipologia ed il colore del rivestimento esterno che i format di finiture interne. L'impianto elettrico è predisposto per funzionalità di domotica da progettare con il cliente.

IMPIANTI DI CLIMATIZZAZIONE E SCARICO

- Caldaia a gas o in alternativa pompa di calore caldo / freddo Daikin e boiler elettrico;
- termoarredo per il bagno;
- possibilità di installazione di sistema gestione scarichi Sanitrit.

IMPIANTI WELLNESS

E' possibile integrare all'interno o all'esterno elementi wellness quali saune finlandesi, bagno turco e pinipiscine idromassaggio, dotate di cromo o aromaterapia.

FINITURE ESTERNE

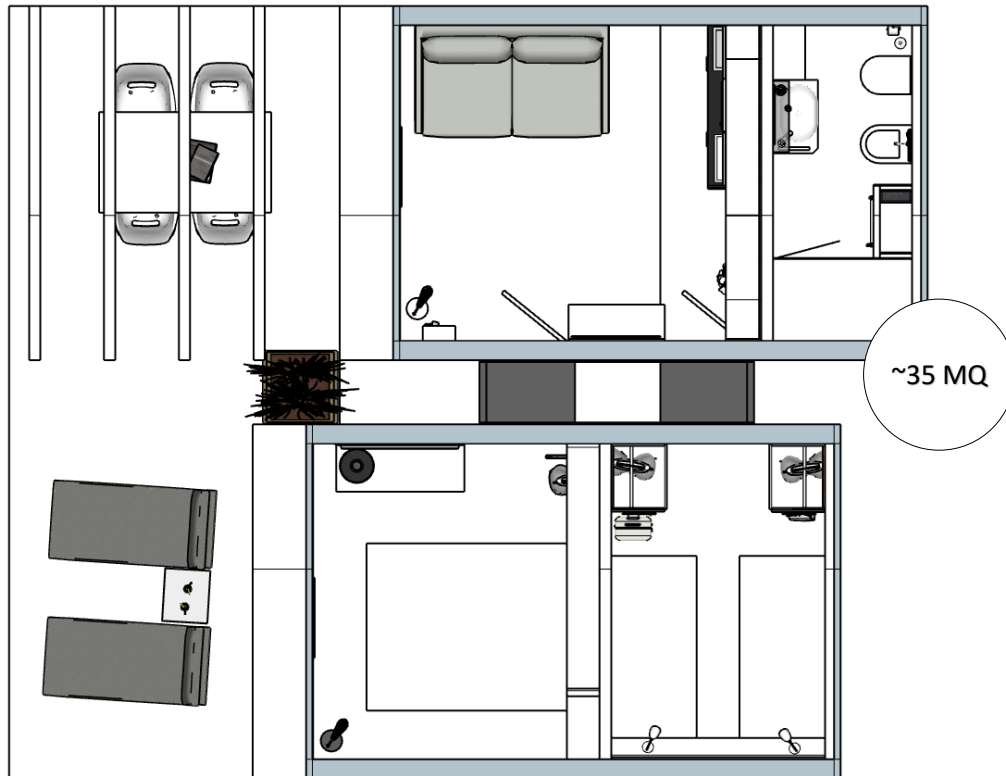
- finiture esterne a pannelli di alluminio ventilati esenti da manutenzione.

TRASPORTO

Strutture completamente camionabili senza trasporto eccezionale. Vengono spediti i moduli prefiniti che saranno assemblati sul posto.

Esempio di configurazione 4+2 PAX con soggiorno cucina e bagno

Mi.Ka MODULAR - 4M LODGE



Funzionalità previste:

Camera matrimoniale

Letto matrimoniale 160x200, comodini, armadio guardaroba con cassetti, comò e specchio, vetrata a tutta parete.

Cameretta

Due letti singoli 80x190, mobile guardaroba con cassetti, comodino.

Soggiorno

Consolle 110 x 70 cm con tavolo e sedie a scomparsa, divano a richiesta divano letto, porta TV, mensole, vetrata a tutta parete anteriore.

Cucina

Cucina lineare di 150cm dotata di lavello con miscelatore, piano cottura due fuochi, frigo, dispensa e possibilità di ospitare microonde e macchina caffè.

Bagno

Lavabo design con specchio e luce sospesa, WC e bidet sospesi, mensole in legno a vista, doccia 130 x 70 cm con possibilità di ospitare bagno di turco con cromoterapia.

Connettore disimpegno

Area disimpegno con appendiabiti e zona per riporre valigie e scarpe.

Veranda coperta

Ampia veranda composta da capriate in legno con sistema di copertura trasparente e ombreggiatura regolabile. Possibilità di ospitare BBQ in area protetta.

Veranda scoperta

Veranda scoperta con possibilità di realizzare zona solarium con sdraio.

Esempio di dimensioni della soluzione rappresentata Mi.Ka MODULAR - 4M LODGE

Soluzione con veranda esterna: Lunghezza: 8,5 mt - Larghezza 8 mt

Altezza colmo del tetto da basamento: 3,65 mt

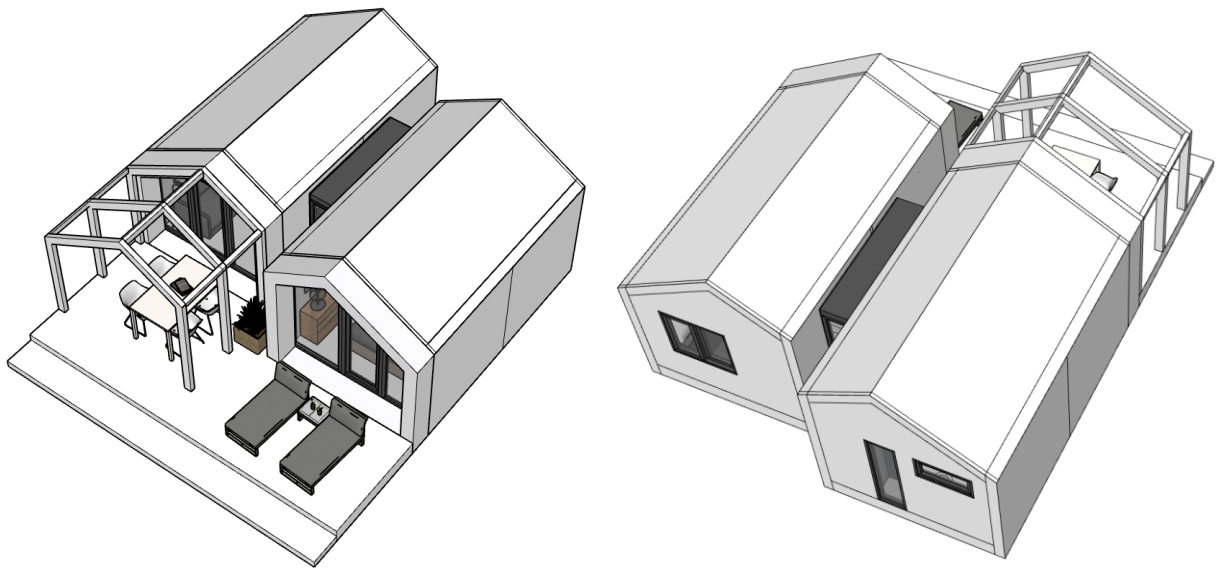
Superficie coperta 35 mq

Superficie veranda: 20 mq (valore riferito all'ipotesi proposta, può variare in funzioni delle esigenze)

Prospetto pianta interni e veranda



Viste 3D



Funzionalità abitative e arredi

Soggiorno completo con angolo cucina 150 cm, mensole e ripiani, divano letto, mobile console porta TV von tavolo e sedie estraibili.



Camera matrimoniale

Letto matrimoniale 160x200 cm, comodini, testiera del letto imbottita e retroilluminata, armadio guardaroba, cassettoniera e specchio, vetrata a tutta parete.



Cameretta

Due letti singoli 80x190 cm, mobile guardaroba con cassetti, comodo.

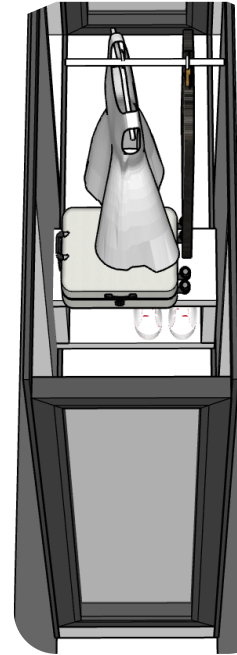
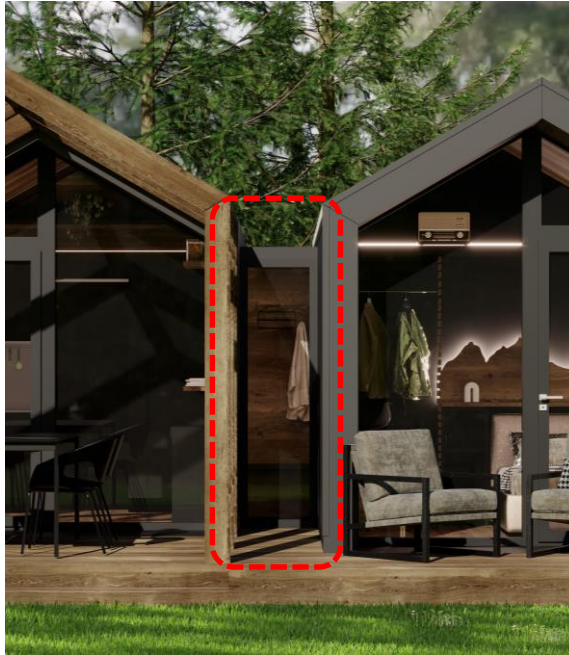


Bagno completo

Ampia doccia 130 x 75 con possibilità di cromoterapia e/o bagno turco, area toilette dotata WC e bidet con finestra. Sono presenti inoltre diversi vani e mensole per riporre le dotazioni igieniche.



Connettore finestrato con funzionalità di appendiabiti e ripostiglio per valigie e scarpe.



L'abitazione è dotata di un'ampia veranda esterna in parte coperta da capriate in legno e in parte scoperta ad uso solarium.

E' possibile su richiesta completare la fornitura con arredi esterni quali tavolo e sdraio.

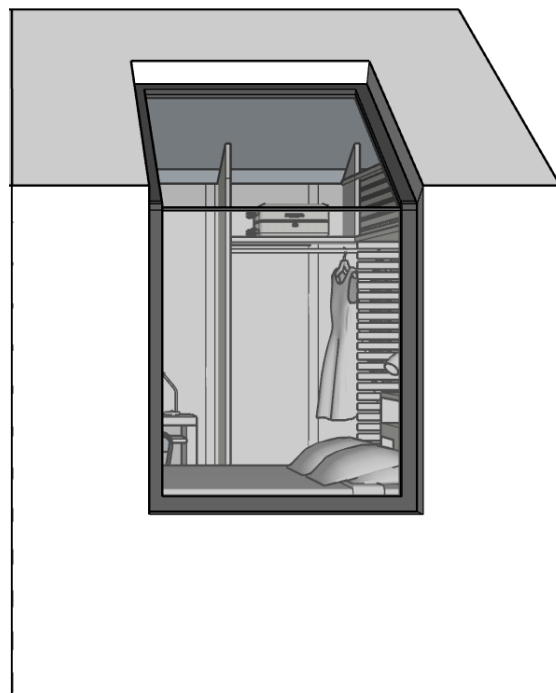


Accessori e dotazioni optional

- CASSAFORTE A COMBINAZIONE
- MICROONDE A INCASSO
- ZANZARIERA FINESTRA BAGNO
- MAGGIORAZIONE VETRO FUME' VERTATA ANTERIORE
- COPERTURA CAPRIATE POLICARBONATO
- IMPIANTO DOMOTICA ACCENSIONE / SPEGNIMENTO DA BADGE
- MAGGIORAZIONE DIVANO LETTO
- TENDE OSCURANTI VETRATA ANTERIORE
- TENDE AVVOLGIBILI COPERTURA CAPRIATE
- SEMITUNNEL VETRATO CAMERA MATRIMONIALE
- BOX DOCCIA CON BAGNO TURCO, CROMO E AROMA TERAPIA
- MINIPISCINA CON OZONIZZATORE E CROMOTERAPIA

Semi tunnel

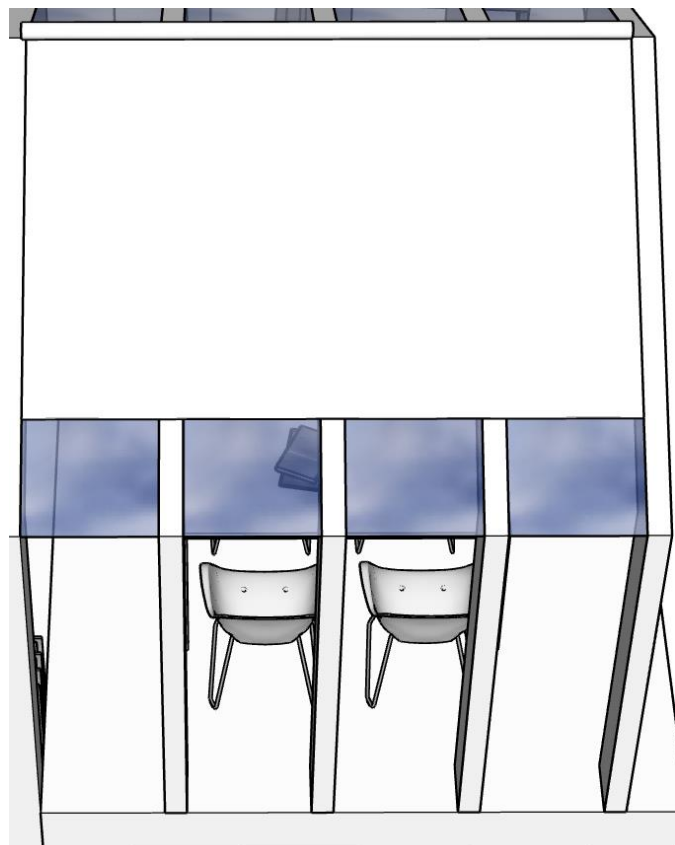
E' possibile dotare la camera matrimoniale di un semi tunnel vetrato per consentire di dormire sotto le stelle.



E' possibile su richiesta prevedere una copertura delle capriate con policarbonato trasparente per proteggere l'area dalla pioggia.



Per la stessa area è possibile prevedere un sistema di ombreggiatura tramite tenda avvolgibile.



Funzionalità Wellness (fornite in collaborazione con partner specializzati)

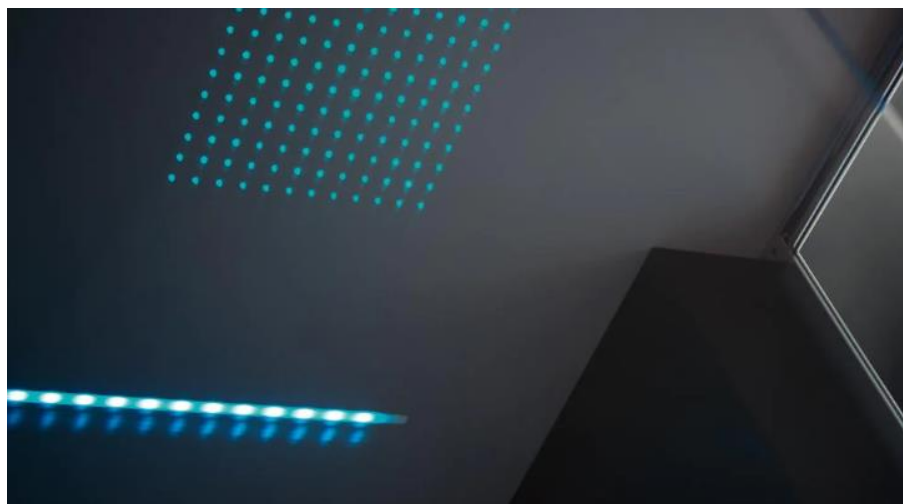
Doccia multifunzione

Su richiesta come optional è possibile sostituire il box doccia tradizionale con un BOX doccia multifunzione dotata di bagno turco, cromoterapia, aromaterapia e musicoterapia.

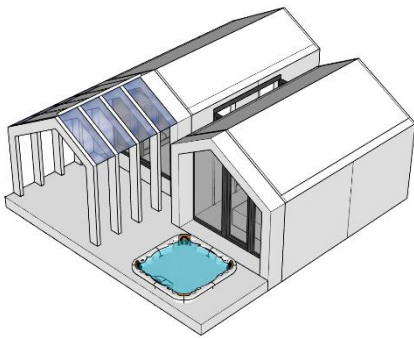
Le cabine doccia con bagno turco (o hammam) sono dotate di generatore di vapore professionale con sistema di controllo cicli di decalcificazione e di un diffusore di vapore "hot" dotato di contenitore di olii ed essenze per aromaterapia. Grazie al soffione a effetto pioggia con cromoterapia a LED integrata soddisfano tutte le esigenze di relax. Inoltre, la pratica seduta anatomica permette ad ogni cabina di essere ergonomica e piacevole da utilizzare, ma anche assolutamente sicura.

Cabina doccia multifunzione con idromassaggio: la cabina idromassaggio unisce la praticità della doccia con le onde di benessere suscitate dai getti d'acqua dell'idromassaggio dorsale, combinando così funzionalità e benessere. La combinazione con la cromoterapia e la musicoterapia inoltre, permettono inoltre a queste docce multifunzione di combinare le funzioni classiche con prestazioni che normalmente si troverebbero solo nei centri benessere.

Box Doccia multifunzione con musicoterapia: la musica favorisce il benessere sia del corpo che della mente per contribuire al raggiungimento di un migliore equilibrio psico-fisico. La sua benefica influenza migliora la pressione sanguinea e la respirazione e contribuisce al rilascio di endorfine, per una sensazione di completo benessere.



Mini-piscine esterne



E' previsto su richiesta come optional l'incasso parziale nel pavimento esterno di una mini-piscina con idromassaggio con le seguenti dotazioni:

Esempio di soluzioni

- Dimensioni 206 x 192 cm
- Posti 5
- Getti 50
- Ozonizzatore
- Cromoterapia LED perimetrale
- Colore scocca interna: bianca
- Cascata cervicale retroilluminata
- Getto di massaggio plantare
- Pannelli perimetrali in ECOWOOD
- Riscaldatore: 3 Kw
- Filtri: 2
- Copertura termica semi-rigida



- Dimensioni 206 x 150 x 83 cm
- Posti 3
- Getti 35
- Ozonizzatore
- Cromoterapia LED perimetrale
- Cascata cervicale retroilluminata
- Getto di massaggio plantare
- Pannelli perimetrali in ECOWOOD
- Colore scocca interna: bianco
- Riscaldatore: 2 Kw
- Filtri: 1
- Copertura semi-rigida



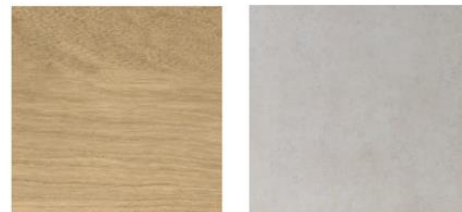
Finiture interne

Sono disponibili due diverse tipologie di finitura per le pareti e gli arredi:

WARM – Larice e pannelli a finitura cemento grigio chiaro



BRIGHT – Abete sbiancato e pannelli in rovere chiaro e finitura cemento grigio chiaro



(Le immagini sopra riportate sono illustrative e riferite ad altro modello)

Finiture esterne

Il rivestimento delle pareti perimetrali esterne del tetto è realizzato tramite l'applicazione pannelli prefiniti in alluminio di alta qualità che si distinguono per durata del materiale che è resistente sia alla ruggine che alla rottura.

Il prodotto è esente da manutenzione.

Queste soluzioni sono inoltre estremamente valide anche in condizioni meteorologiche avverse resistendo a carichi meteorologici estremi ed offre una protezione affidabile grazie alla sua stabilità.



Anche in funzione dei vincoli paesaggistici del luogo di posa, è possibile scegliere tra diverse colorazioni:



Antracite



Grigio chiaro

La scelta del colore non influisce sul prezzo del prodotto.

A richiesta è possibile rivestire le soluzioni Mi.Ka con finiture in legno o fibrocemento.

Caratteristiche tecniche del prodotto base

BASAMENTO

Realizzato in telaio portante in acciaio zincato con piedini regolabili in altezza.
Doppio pavimento isolato con impiantistica integrata.
Isolamento da 160mm in lana minerale.
Finitura realizzata in parquet galleggiante di spessore 8mm.

PARETI E TETTO

Telaio strutturale realizzato su tutto il perimetro tramite travi KUH di spessore 100mm con sistema di giunzione maschio femmina.
Spessore pacchetto parete comprensivo di micro-ventilazione 170mm.
Isolante interno in lana minerale da 100mm.
Rivestimento interno in pannelli con sistema "clickwall".
Trasmittanza termica 0,031 w/m*k.

RIVESTIMENTO ESTERNO PARETI E TETTO

Pannelli in alluminio o legno con fissaggio a scomparsa.

SERRAMENTI

Doppia vetrocamera in alluminio con possibilità di personalizzazione della colorazione in funzione del colore scelto.

IMPIANTO ELETTRICO

Impianto elettrico a norma di legge
Impianto di illuminazione full led.
Componenti elettrici forniti serie BTicino Living Now .
Predisposizione passaggio cavo TV.

IMPIANTO IDROSANITARIO

Rubinetterie complete per lavello, lavabo, bidet e doccia.
Tutti gli impianti sono previsti di allacciamento di carico e scarico fino alle immediate vicinanze della struttura. L'allacciamento alla rete idrica sarà a carico del cliente.
A richiesta è possibile installare un sistema WC Sanitrit Compact.
(Se climatizzazione con pompa di calore) Riscaldamento acqua calda tramite boiler 50 litri a doppia camera.

CLIMATIZZAZIONE E RISCALDAMENTO

Impianto caldaia a gas a condensazione o in alternativa pompa di calore caldo freddo Daikin 12.000 + 9.000 + 9.000 BTU (split in soggiorno, camera e cameretta)
Previsto termo-arredo in bagno.

CONFIGURABILE COME CASA MOBILE

E' possibile dotare Mi.Ka MODULAR di basamento con ruote.



Predisposizione dell'area di posa

Per consentire una corretta posa e messa in bolla della struttura questa deve essere posata su un'area di appoggio stabile e livellata. Dovranno essere presenti gli allacci a baionetta ai servizi previsti luce, acqua e scarichi come previsto dalle indicazioni che Kasa Project fornirà all'atto dell'ordine.

Il fornitore non assume alcuna responsabilità di natura edilizia - urbanistica per l'installazione e/o ubicazione del prodotto. Deve essere onere e cura dell'acquirente eseguire tutte le verifiche statiche urbanistiche e climatiche, nonché richiedere le autorizzazioni, permessi e comunque gli assensi delle autorità amministrative eventualmente necessari per la posa del prodotto acquistato secondo le norme vigenti.

Trasporto

Il trasporto non necessita di trasporto eccezionale ed è effettuato tramite utilizzo di camion dotato di gru. Il preventivo del costo del trasporto dovrà essere valutato, oltre che in funzione delle distanze, anche in relazione alle caratteristiche di accessibilità del luogo specifico di posa. Per facilitarne la valutazione, sarà suggerito di fornire la posizione esatta inviando la stessa tramite il canale Whatsapp di Kasa Project e/o di inviare alcune foto rappresentative dell'area di accesso e posa. Si ricorda che la spedizione avrà origine dalla sede operativa di Kasa Project situata a Borgofranco d'Ivrea (TO).

A seguito di queste informazioni verrà fornito un costo di spedizione specifico che sarà riportato nella proposta d'ordine definitiva.

Verifiche preliminari pre consegna

La posa prevede che siano già predisposti sia il basamento che i collegamenti per i servizi come descritto nella documentazione di predisposizione dell'area di posa che verrà fornita all'atto dell'ordine. Conferma scritta della corretta predisposizione sarà richiesta da Kasa Project prima di confermare il trasporto.

Posa e messa in opera

La struttura viene consegnata completamente assemblata e pronta all'uso, completa di ogni elemento necessario per il funzionamento. Non necessita di personale specializzato per la messa in opera, compreso l'impianto elettrico e di climatizzazione che vengono forniti dotati di dichiarazione di conformità.

L'operazione di posa richiede normalmente non più di 4 ore e può variare in funzione della conformazione del luogo destinato ad accogliere la struttura.

Durata e condizioni della garanzia

DURATA

- Garanzia anti-deterioramento di 5 anni per la struttura.
- Garanzia di 2 anni per finestre e arredi.
- Garanzia di 2 anno per tutti gli accessori elettrici.

La validità della garanzia decorre dalla data di consegna del prodotto.

CONDIZIONI

La nostra garanzia non viene applicata se:

- La base usata per l'assemblaggio non è idonea.
- Dal momento della consegna, il prodotto è stato modificato o alterato anche minimamente.
- Il prodotto non è stato mantenuto dopo l'assemblaggio (sia all'interno che all'esterno) secondo quanto riportato nel Manuale d'uso e Manutenzione.
- Per cause di forza maggiore (ad esempio un'alluvione, una tempesta o un incendio).

Si prega di ricordare che il legno è un prodotto naturale ed è probabile che subisca cambiamenti, deformazioni o subire una variazione di tonalità di colore, specialmente con condizioni atmosferiche avverse. Tuttavia questo non danneggia la solidità del prodotto pertanto questo evento naturale non è coperto da garanzia.