



YOUR LIGHT WAY OF LIVING

Mi.Ka Essential

Un rifugio, per lasciar fuori ogni complicazione e vivere il luogo.



Vai alla pagina di Mi.Ka sul
sito Kasa Project per avere
più informazioni:

www.kasaproject.it/mi.ka

Essential è la soluzione smart della nuova linea Mi.Ka di Kasa Project che permette di
ampliare velocemente ed economicamente la tua offerta di pernottamento.

E' prodotta e realizzata completamente in Italia.

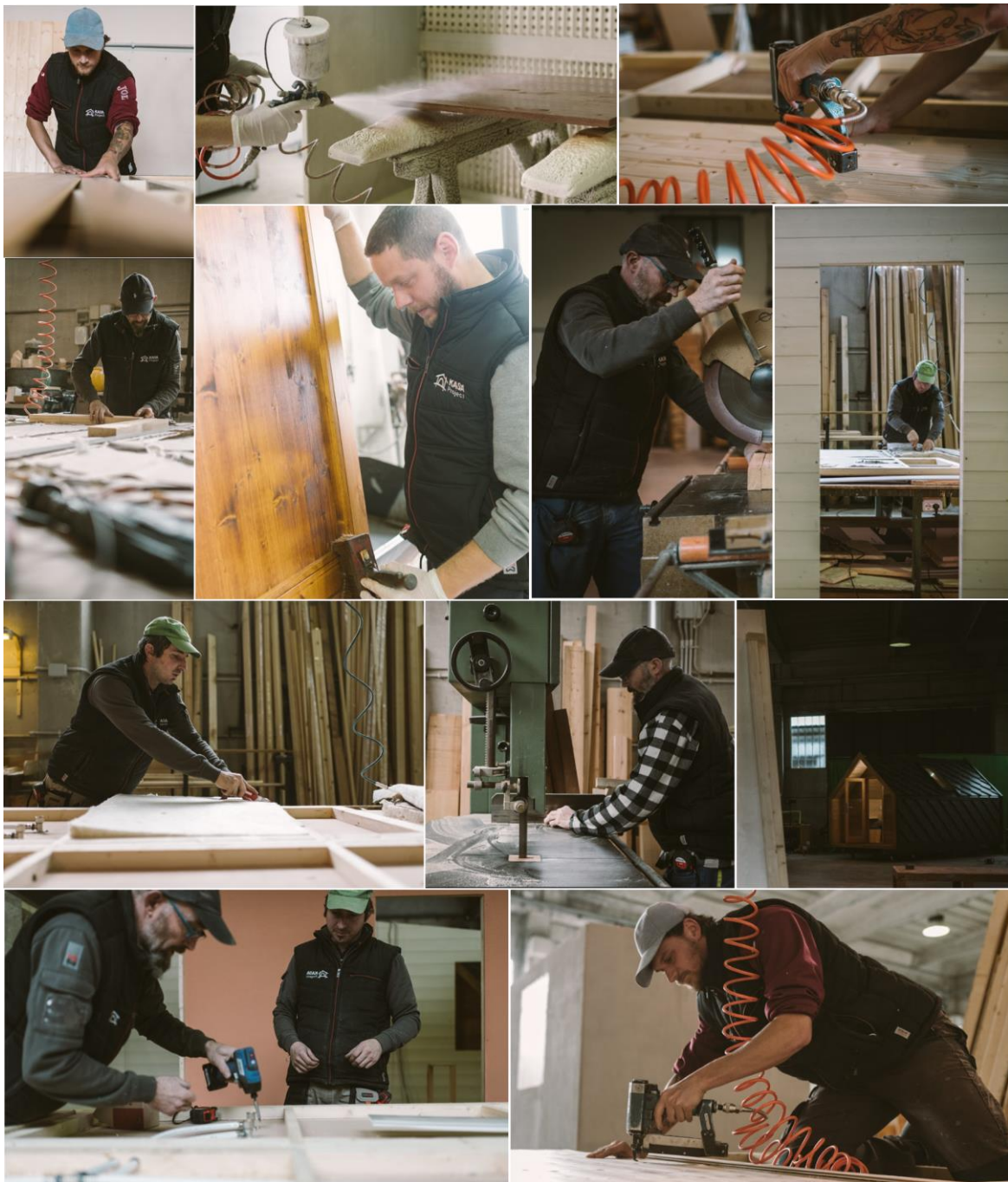
Chi siamo

Kasa Project nasce da un team di persone con esperienza trentennale nel settore dei prefabbricati in legno.

È un'azienda giovane e dinamica e adotta un metodo di produzione che si avvale di un continuo studio nella progettazione e nella ricerca dei materiali.

Essendo costruttori diretti cerchiamo di creare soluzioni abitative personalizzate, in grado di rispondere a qualsiasi esigenza con stile e versatilità, in perfetta sintonia con le richieste del cliente.

Grazie all'attento lavoro di pre-assemblaggio svolto all'interno dei nostri laboratori, siamo in grado di ottenere un prodotto di qualità e curato nei dettagli, che unisce la sensibilità per le tecnologie costruttive più avanzate al sapere artigianale delle nostre maestranze.



Vai al nostro sito www.kasaproject.it per vedere la nostra offerta completa

La nuova Mi.Ka Essential

La linea Mi.Ka ha avuto origine nel 2020 con la prima soluzione essenziale.



Dopo 3 anni abbiamo ridisegnato la nostra Mi.Ka Essential che mantiene le indicazioni di semplicità, linee rigorose e rispetto per l'ambiente, regalando nel contempo un più importante contatto con l'ambiente esterno tramite ampie finestrate.

Presenta inoltre una zona cucina e bagno completamente ridisegnati che offrono un'insospettabile fruibilità per le dimensioni dell'abitazione.



Perché Mi.Ka Essential

COMODA ED ESSENZIALE

Design minimale, materiali naturali e grandi finestre per mantenere un forte contatto con l'ambiente circostante.

COMPLETA E CONFORTEVOLE

- possibilità di utilizzare letto a due piazze 160x190 o divano letto trasformabile;
- ampio bagno con finestra completo di mobile lavabo, box doccia 130x70, bidet e WC;
- vetrata a tutta parete anteriore;
- vasistas a soffitto apribile per dormire sotto le stelle;
- appendiabiti e vani per riporre agevolmente il vestiario e gli effetti personali;
- cucina completa (versione Lodge) o mobile frigobar e piano per ospitare macchina caffè/acqua calda (versione Suite);
- set tavolino e sgabelli impilabili per fruire di food & beverage leggero.

PERSONALIZZABILE

- possibilità di personalizzazione delle finiture esterne e interne.

ISOLAMENTO

- realizzato con materiale naturale in grado di fornire alte prestazioni d'isolamento;
- involucro pareti e tetto ventilati.

IMPIANTI DI CLIMATIZZAZIONE E SCARICO

- possibilità di installazione di pompa di calore caldo / freddo;
- possibilità di installazione di sistema gestione scarichi Sanitrit.

Dimensioni e misure

Lunghezza: 550 cm - Larghezza 253 cm

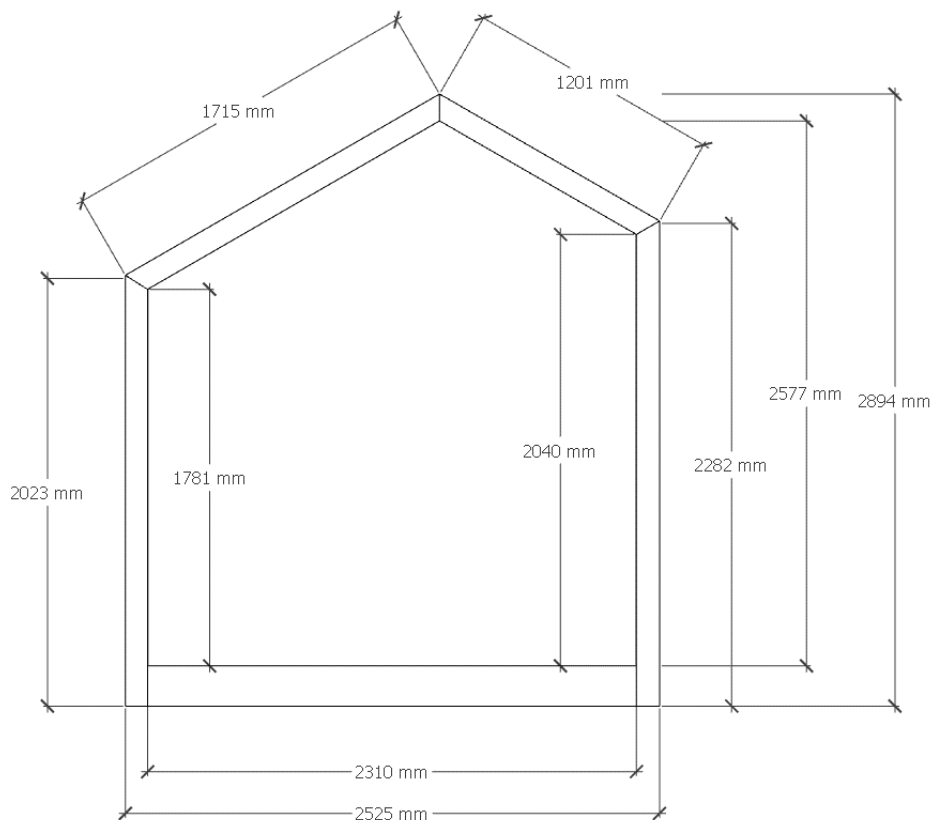
Altezza colmo del tetto da basamento 289 cm

Superficie 13,9 mq

Superficie calpestabile camera: 7,9 mq

Superficie calpestabile bagno: 3 mq

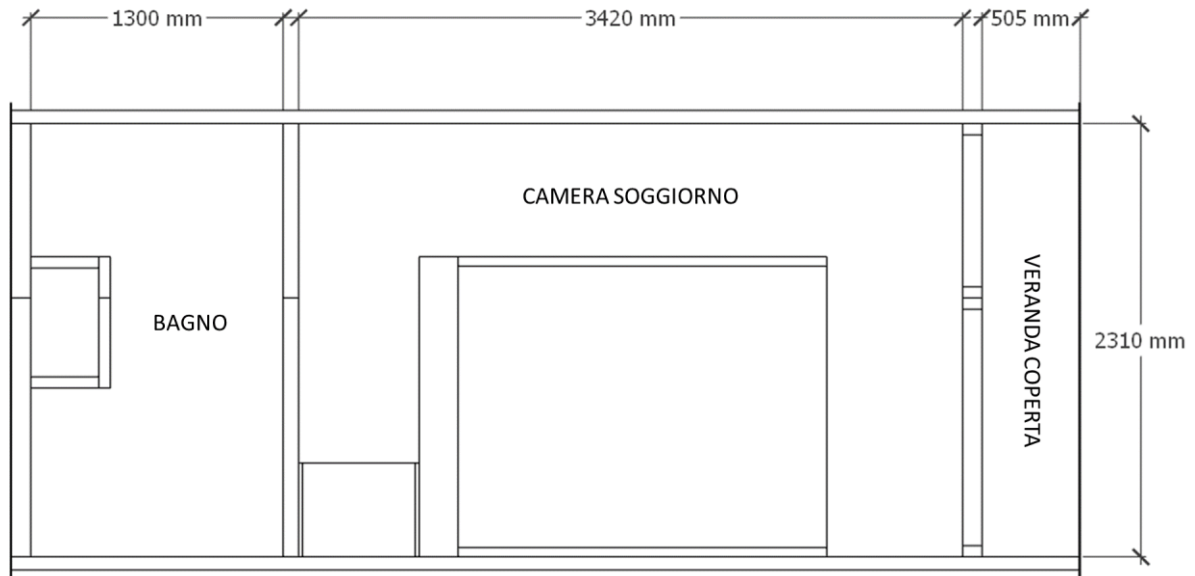
Prospetto frontale degli ingombri interni ed esterni



Prospetto pianta esterni



Prospetto pianta interni



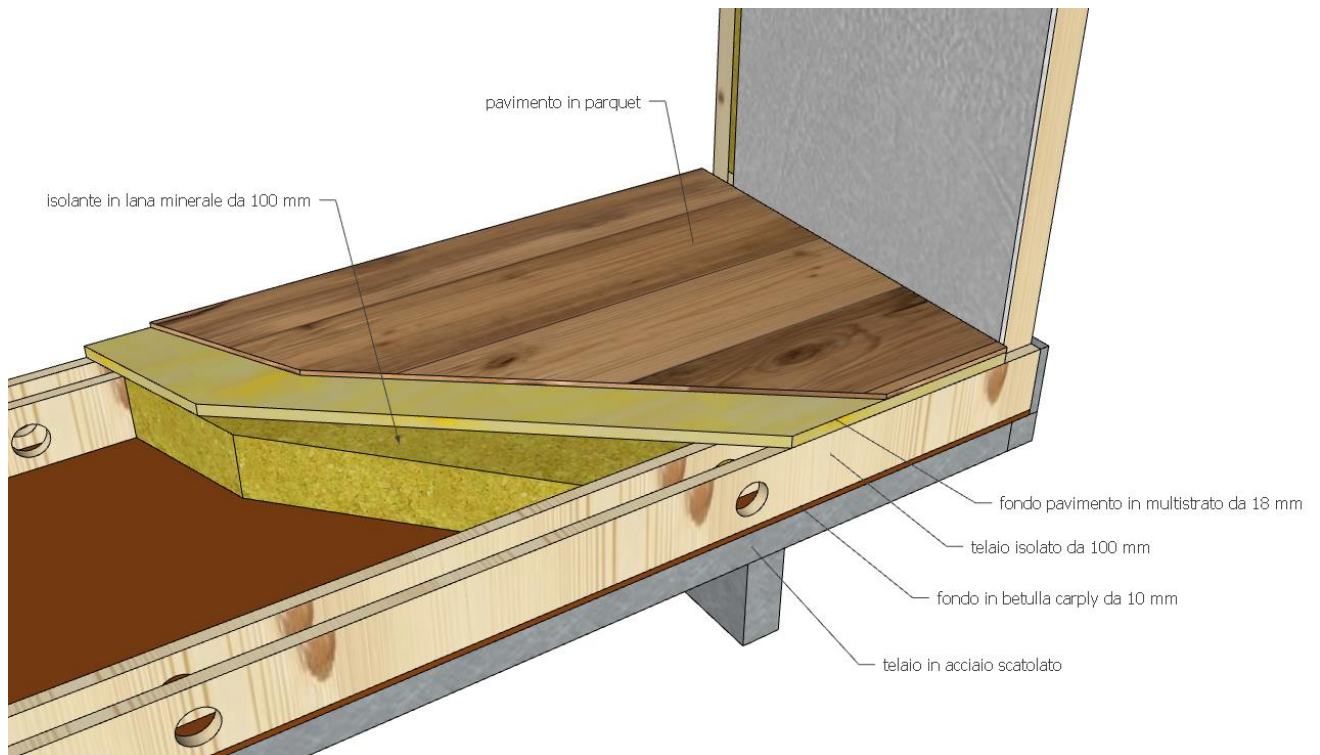
Viste prospettive



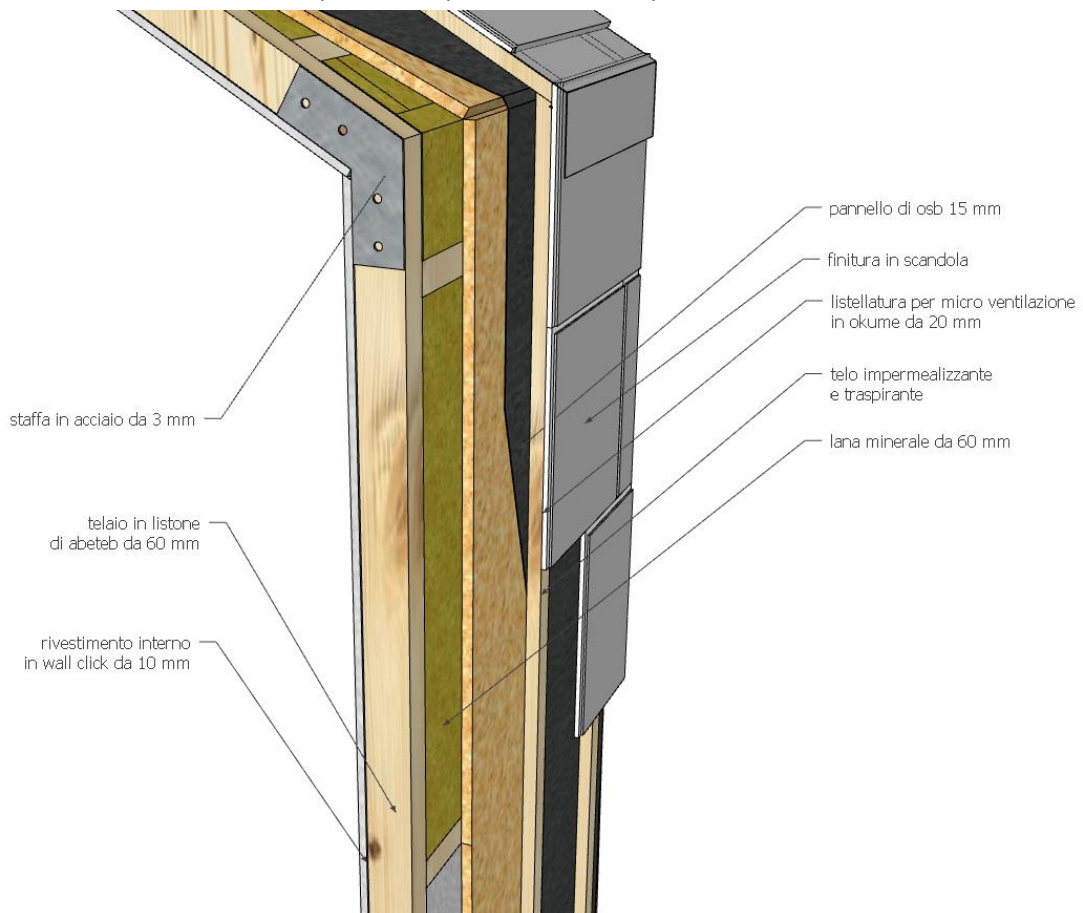
Elevato livello di qualità costruttiva e isolamento termico

Mi.Ka Essential è costruita con la massima attenzione al risparmio energetico e al confort abitativo. Grande cura è stata alla scelta dei materiali e alle tecniche di assemblaggio.

Struttura dal basamento



Struttura del pacchetto parete/tetto che per il basamento.

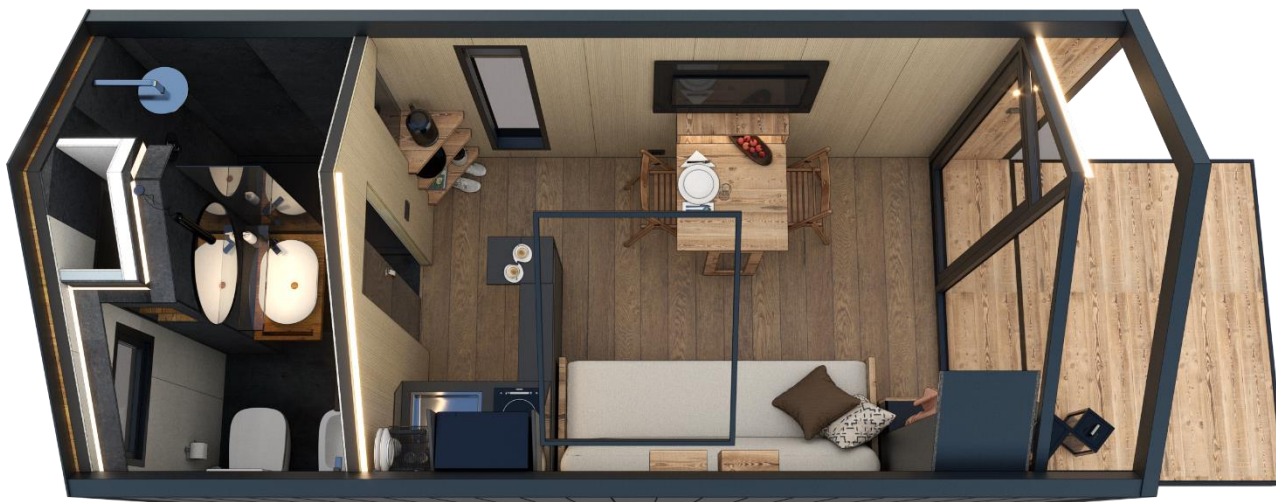


Sono disponibili due versioni:

Mi.Ka Essential – Suite: funzione solo pernottamento con bagno en suite; possibilità di frigo bar e angolo coffee set.



Mi.Ka Essential – Lodge: abitazione completa di angolo cucina, bagno e camera-soggiorno con consolle dotata di tavolo e sedie a scomparsa per fruire dei pasti all'interno.



Possibilità di applicazione di veranda esterna a filo per estendere l'abitabilità esterna.

Gallery soluzione Suite



Gallery soluzione Lodge



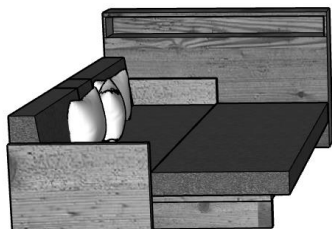
Funzionalità abitative e arredi

Per il pernottamento è disponibile uno spazio dotato di testiera retroilluminata a cui è possibile addossare un letto a due piazze 160x190.

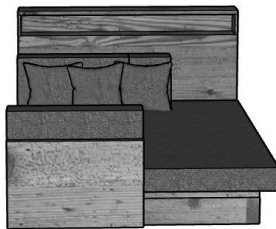
La struttura letto può essere a libera installazione acquistata direttamente dal cliente o fornita da Kasa Project in due tipologie: letto matrimoniale contenitore o divano letto trasformabile.

Il divano letto trasformabile ha le seguenti possibilità di configurazione:

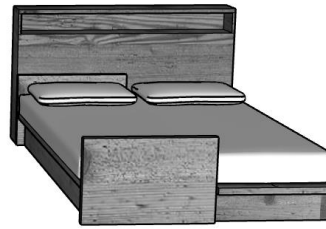
chaise longue vista TV



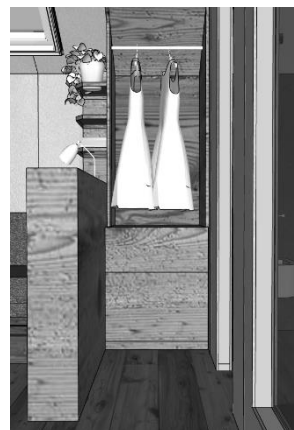
chaise longue vista vetrata



letto due piazze 150x190



Mobile guardaroba multiuso dotato di appendiabiti, cassetti e mensole per riporre indumenti. Per la versione **Essential Suite** è possibile dotare il cassetto inferiore di funzione frigo bar.



Possibile dotazione di tavolino e sgabelli impilabili. Le sedute possono essere riposte all'interno del tavolino per divenire un piano di appoggio dei bagagli o essere utilizzate all'interno o esterno della struttura abitativa.



Bagno completo con area toilette dotata di finestra e vani per riporre le dotazioni igieniche.

Lavabo design con illuminazione a pendente.

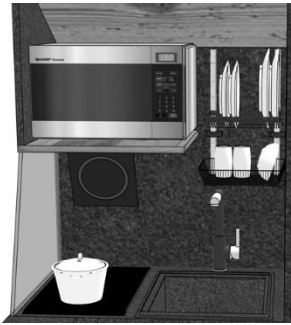


Ampia doccia 130x70 con possibilità di ospitare una seduta.

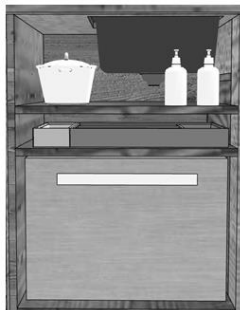


(Le immagini sopra riportate sono illustrative, la biancheria da letto e gli accessori rappresentati in bianco non sono compresi nella fornitura)

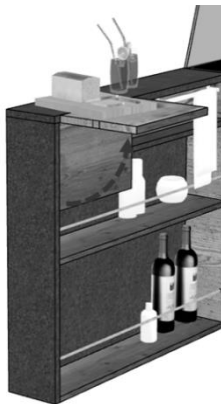
Per la versione **Essential Lodge** è prevista la dotazione di cucina completa di angolo cottura, dispensa e piani di lavoro.



Piano induzione due fuochi, scolapiatti e lavello. Predisposizione per l'installazione di forno microonde.



Cassetti sotto lavello con vano contenitore stoviglie e saponi, cassetto posate e frigo estraibile.



Tavolo lavoro abbattibile. Portabottiglie e dispensa.



Ulteriore dispensa angolare con ante.

(Le immagini sopra riportate sono illustrative, gli accessori, le vettovaglie e il microonde non sono compresi nella fornitura)

Finiture interne

Sono disponibili due diverse tipologie di finitura per le pareti e gli arredi:

WARM – Larice e finitura cemento grigio chiaro



BRIGHT – Abete sbiancato o betulla e finitura cemento grigio chiaro



Finiture esterne

Il rivestimento delle pareti perimetrali esterne del tetto è realizzato tramite l'applicazione pannelli prefiniti in alluminio di alta qualità che si distinguono per durata del materiale che è resistente sia alla ruggine che alla rottura.

Il prodotto è esente da manutenzione.

Queste soluzioni sono inoltre estremamente valide anche in condizioni meteorologiche avverse resistendo a carichi meteorologici estremi ed offre una protezione affidabile grazie alla sua stabilità.



Anche in funzione dei vincoli paesaggistici del luogo di posa, è possibile scegliere tra diverse colorazioni:



Antracite



Grigio chiaro

La scelta del colore non influisce sul prezzo del prodotto.

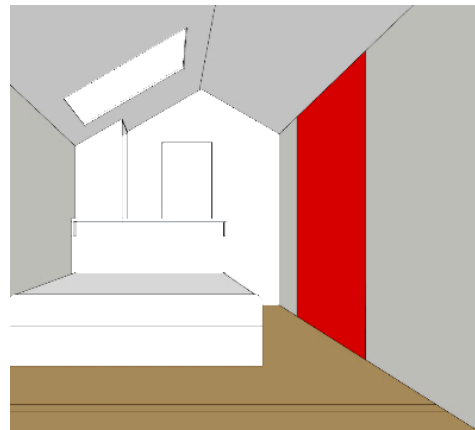
A richiesta è possibile rivestire le soluzioni Mi.Ka con finiture a pannelli in legno o fibrocemento.

Accessori e dotazioni optional

- CASSETTO CON CESTELLO REFRIGERATO FRIGO BAR (solo Essential Suite)
- 1 TAVOLINO + 2 CUBOTTI SGABELLO
- VENTOLA ASPIRAZIONE CUCINA
- ZANZARIERA FINESTRA BAGNO
- LETTO CONTENITORE 190 x 160 CM CON MATERASSO 22 CM
- DIVANO LETTO TRASFORMABILE CON CUSCINERIA
- MAGGIORAZIONE VETRO BRONZATO VERTATA ANTERIORE
- MAGGIORAZIONE SERRAMENTI TAGLIO TERMICO
- POMPA DI CALORE DAIKIN 9.000 BTU
- MAGGIORAZIONE INSTALLAZIONE WC SANITRIT COMPACT
- VERANDA ESTERNA 2,20 X 1,70 MT (3,7 MQ)
- PANNELLO DECORATIVO WALL PAPER
- BASAMENTO CON RUOTE

Pannello decorativo Wall Paper

E' possibile prevedere come optional l'inserimento di un pannello decorativo laminato a parete per personalizzare parte del rivestimento interno.
L'area personalizzabile è riportata a fianco in rosso.



Di seguito alcuni esempi di possibili finiture da scegliere con li cliente.

WALL PAPER - Finitura standard



WP1020



WP1072



WP1126



WP2014



WP1122



WP1908

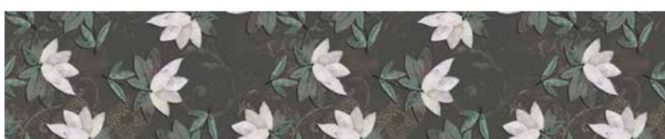
WALL PAPER - Finitura 3D in rilievo



WP3D2050

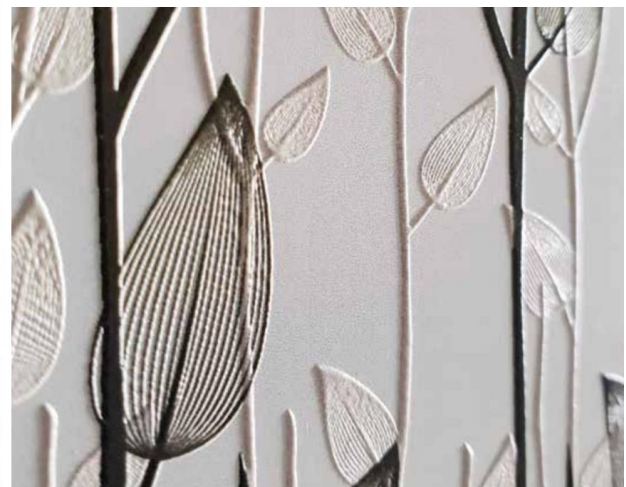


WP3D1944



WP3D1924

dettaglio finitura 3D



Caratteristiche tecniche del prodotto

BASAMENTO

Realizzato in telaio portante in acciaio zincato con piedini regolabili in altezza.
Doppio pavimento con impiantistica integrata all'interno realizzato con fondo in multistrato di betulla "carply".
Isolamento da 100mm in lana minerale.
Finitura realizzata in parquet galleggiante di spessore 8mm.

PARETI E TETTO

Telaio strutturale realizzato su tutto il perimetro tramite listoni di abete uniti con staffaggio in acciaio.
Spesso pacchetto parete comprensivo di micro-ventilazione 135mm.
Isolante interno in lana minerale da 60mm.
Rivestimento interno in pannelli con sistema "clickwall".
Pareti realizzate con telaio portante in listoni di abete d'Austria sezione 60x40 mm.
Trasmittanza termica 0,034 w/m*k.

RIVESTIMENTO ESTERNO PARETI E TETTO

Pannelli in alluminio o scandole rettangolari in alluminio con fissaggio a scomparsa.

SERRAMENTI

Doppia vetrocamera in alluminio con possibilità di personalizzazione della colorazione in funzione del colore scelto.
Finestra tetto marca Velux da 120x100cm con sistema bilico.

IMPIANTO ELETTRICO

Impianto elettrico a norma di legge
Impianto di illuminazione full led.
Componenti elettrici forniti serie Vimar Arkè.
Predisposizione passaggio cavo TV.

IMPIANTO IDROSANITARIO

Riscaldamento acqua calda tramite boiler istantaneo 50 litri a doppia camera.
Tutti gli impianti, sono previsti di allacciamento di carico e scarico fino alle immediate vicinanze della struttura.
L'allacciamento alla rete idrica sarà a carico del cliente.
A richiesta è possibile installare un sistema WC Sanitrit Compact.

CLIMATIZZAZIONE E RISCALDAMENTO

Previsto termo-arredo in bagno e radiatore a basso consumo energetico norvegese Nobo nella camera soggiorno.
A richiesta è possibile installare una pompa di calore caldo/freddo Daikin 9.000 BTU.

CONFIGURABILE COME CASA MOBILE

E' possibile dotare Mi.Ka Essential di basamento con ruote.



Predisposizione dell'area di posa

Per consentire una corretta posa e messa in bolla della struttura questa deve essere posata su un'area di appoggio stabile e livellata. Dovranno essere presenti gli allacci a baionetta ai servizi previsti luce, acqua e scarichi come previsto dalle indicazioni che Kasa Project invierà all'atto dell'ordine.

Il fornitore non assume alcuna responsabilità di natura edilizia - urbanistica per l'installazione e/o ubicazione del prodotto. Deve essere onere e cura dell'acquirente eseguire tutte le verifiche statiche urbanistiche e climatiche, nonché richiedere le autorizzazioni, permessi e comunque gli assensi delle autorità amministrative eventualmente necessari per la posa del prodotto acquistato secondo le norme vigenti.

Trasporto

Il trasporto non necessita di trasporto eccezionale ed è effettuato tramite utilizzo di camion dotato di gru. Il preventivo del costo del trasporto dovrà essere valutato, oltre che in funzione delle distanze, anche in relazione alle caratteristiche di accessibilità del luogo specifico di posa. Per facilitarne la valutazione, sarà suggerito di fornire la posizione esatta inviando la stessa tramite il canale Whatsapp di Kasa Project e/o di inviare alcune foto rappresentative dell'area di accesso e posa. Si ricorda che la spedizione avrà origine dalla sede operativa di Kasa Project situata a Borgofranco d'Ivrea (TO).

A seguito di queste informazioni verrà fornito un costo di spedizione specifico che sarà riportato nella proposta d'ordine definitiva.

Verifiche preliminari pre consegna

La posa prevede che siano già predisposti sia il basamento che i collegamenti per i servizi come descritto nella documentazione di predisposizione dell'area di posa che verrà fornita all'atto dell'ordine. Conferma scritta della corretta predisposizione sarà richiesta da Kasa Project prima di confermare il trasporto.

Posa e messa in opera

La struttura viene consegnata completamente assemblata e pronta all'uso, completa di ogni elemento necessario per il funzionamento. Non necessita di personale specializzato per la messa in opera, compreso l'impianto elettrico e di climatizzazione che vengono forniti dotati di dichiarazione di conformità.

L'operazione di posa richiede normalmente non più di 4 ore e può variare in funzione della conformazione del luogo destinato ad accogliere la struttura.

Durata e condizioni della garanzia

DURATA

- Garanzia anti-deterioramento di 5 anni per la struttura.
- Garanzia di 2 anni per finestre e arredi.
- Garanzia di 2 anno per tutti gli accessori elettrici.

La validità della garanzia decorre dalla data di consegna del prodotto.

CONDIZIONI

La nostra garanzia non viene applicata se:

- La base usata per l'assemblaggio non è idonea.
- Dal momento della consegna, il prodotto è stato modificato o alterato anche minimamente.
- Il prodotto non è stato mantenuto dopo l'assemblaggio (sia all'interno che all'esterno) secondo quanto riportato nel Manuale d'uso e Manutenzione
- Per cause di forza maggiore (ad esempio un'alluvione, una tempesta o un incendio)

Si prega di ricordare che il legno è un prodotto naturale ed è probabile che subisca cambiamenti, deformazioni o subire una variazione di tonalità di colore, specialmente con condizioni atmosferiche avverse. Tuttavia questo non danneggia la solidità del prodotto pertanto questo evento naturale non è coperto da garanzia.