

The logo for Mi.Ka features a stylized graphic of three vertical bars of increasing height on the left, followed by a diagonal line that ends in a four-pointed star. To the right of this graphic, the text "Mi.Ka" is written in a bold, sans-serif font.

Mi.Ka

La linea di soluzioni abitative Mi.Ka

**YOUR LIGHT WAY OF LIVING**

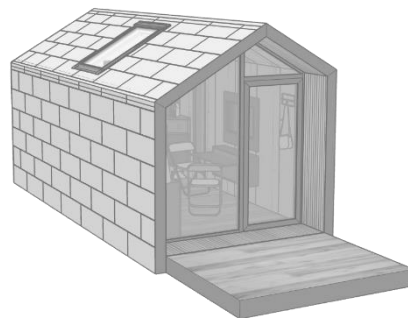
2026 – By Kasa Project

La linea Mi.Ka offre molteplici soluzioni abitative, dalla più leggera Traveller a soluzioni modulari sofisticate anche di ampia metratura.

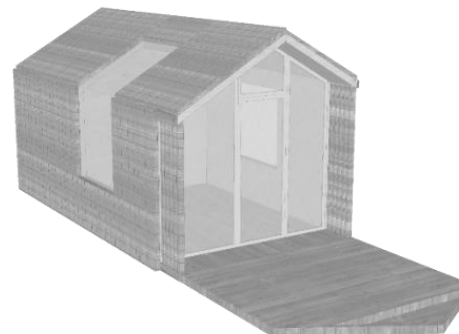
Una filosofia costruttiva e una linea di design per quattro soluzioni



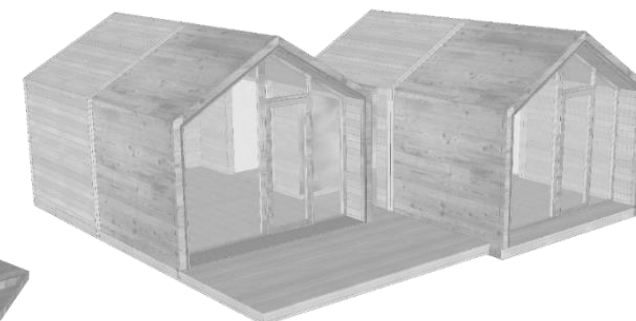
**TRAVELLER**  
280 X 250



**ESSENTIAL**  
250 X 550



**SKY**  
300 X 640



**MODULAR**  
Moduli componibili 250 x 350

Funzionalità

**Lodge**

Pernottamento e cucina



**Hotel**

Solo pernottamento

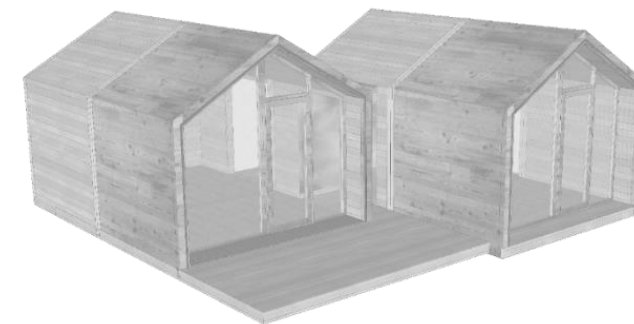
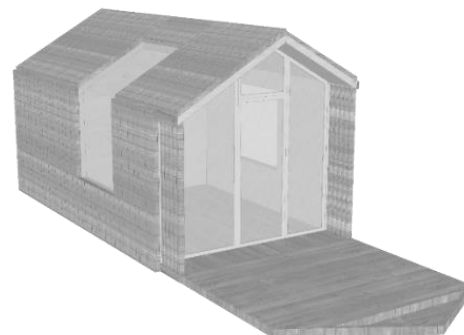
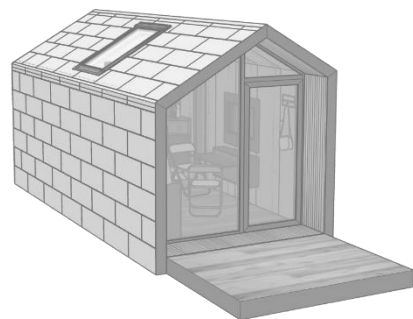


**Private SPA**

Area wellness personale



# Mi.Ka Traveller, la nostra soluzione entry level



Mi.Ka Traveller

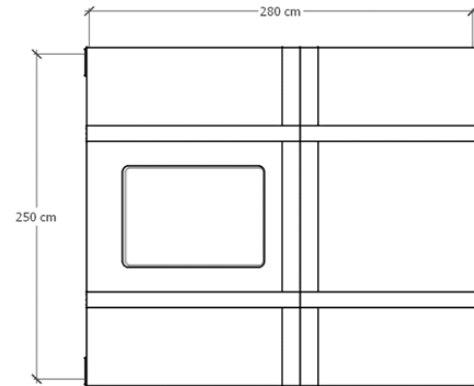
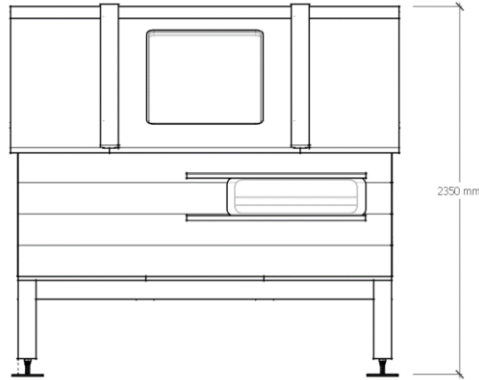
Per una sosta, quale che sia il tuo viaggio



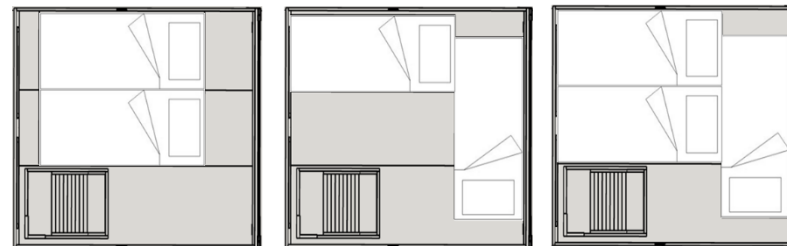
Il posto tappa della linea Mi.Ka



# Traveller Small

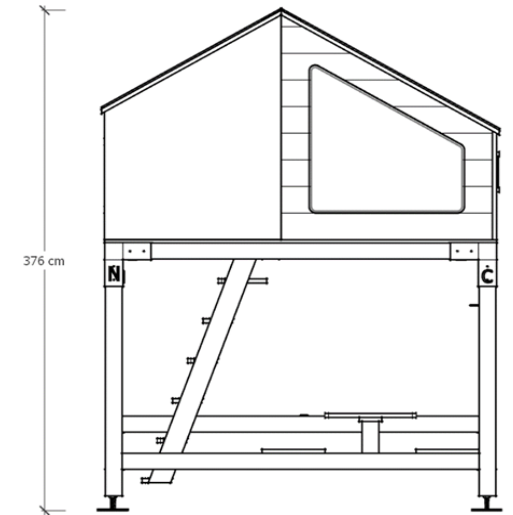


Possibili disposizioni dei letti



STRUTTURA PORTANTE: realizzata in travi di abete lamellare 12x12 cm utilizzando giunture a coda di rondine certificate.  
STRUTTURA SOPRAELEVATA: realizzata completamente in Okumè con incollaggio certificato e trattato con impregnante idrorepellente.  
OBLO' : Realizzati in policarbonato compatto 8 mm.  
TENDA DI COPERTURA PERIMETRALE: Realizzato in PVC telato.

# Traveller



STRUTTURA PORTANTE: Realizzata in travi di abete lamellare 12x12 cm utilizzando giunture a coda di rondine certificate e angolari metallici con spessore di 4 mm. Gli angolari sono dotati di fori per applicazione della ferramenta di fissaggio delle travi.  
STRUTTURA SOPRAELEVATA, SCALA, TAVOLO e PANCHE: Realizzata completamente in Okumè con incollaggio certificato e trattato con impregnante idrorepellente.  
OBLO' : Realizzati in policarbonato compatto 8 mm.  
TENDA DI COPERTURA PERIMETRALE: Realizzato in PVC telato.

## Funzionalità abitative SMART E RICERCATA

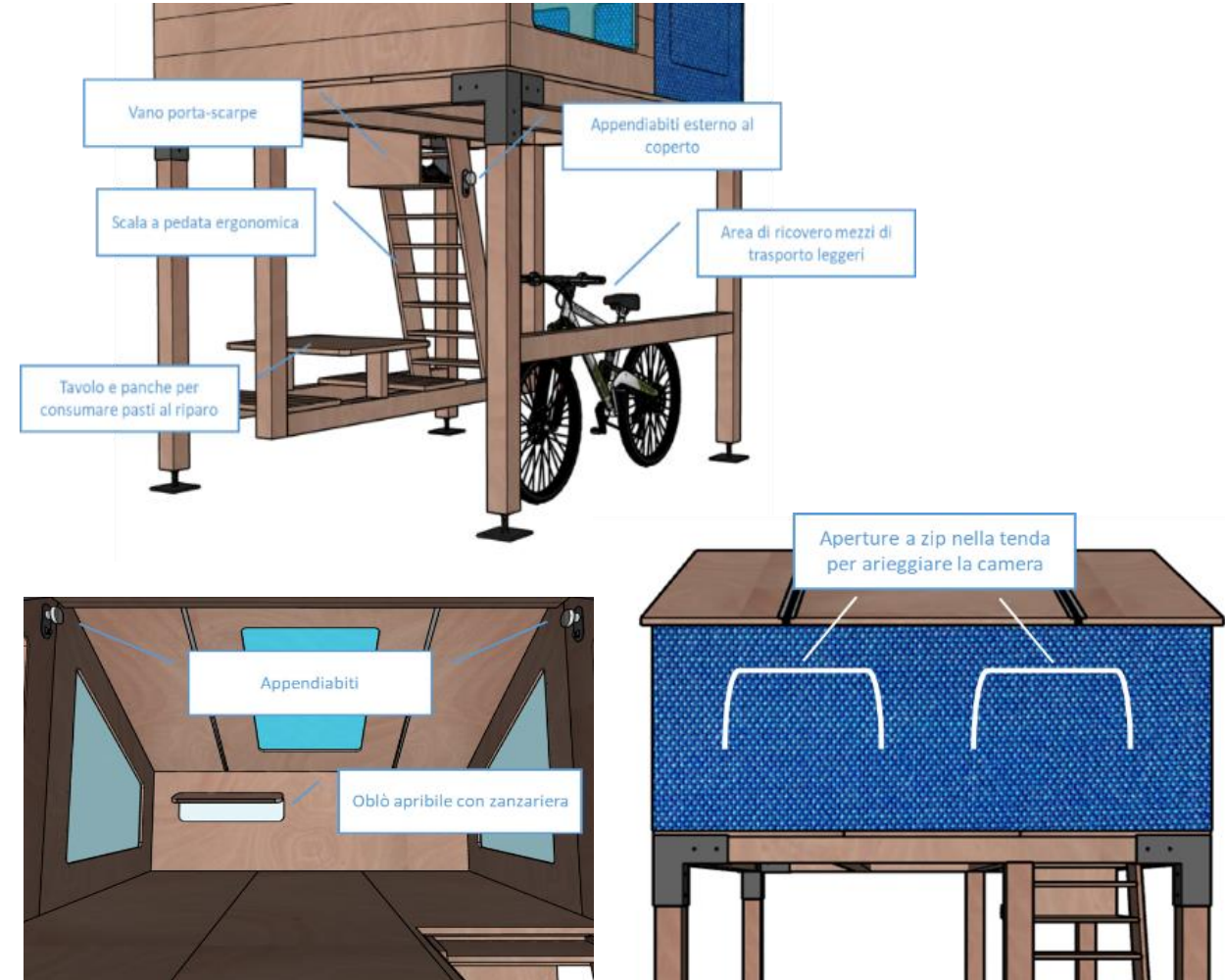
- Design ricercato nella semplicità della soluzione abitativa.
- Materiali naturali e un'accoglienza interna sorprendente.
- Aperture vetrate per mantenere un forte contatto con l'ambiente circostante e il cielo.

## COMPLETA E FUNZIONALE

- Doppia modalità di areazione per un'efficace dissipazione del calore e ricambio dell'aria.
- Due/tre posti letto in combinazione singoli o matrimoniale.
- Vani per riporre tutto il necessario per viaggiare.
- Area esterna coperta per la fruizione di pasti e il ricovero dei mezzi di trasporto leggero.
- Molteplici possibilità di appendere gli abiti e farli asciugare al coperto all'esterno.
- Possibilità di ricarica dei device mobili personali e delle batterie per le eBike.
- Possibilità di integrare moduli servizi toilette o bagno completo.

## FUNZIONALITÀ OFF GRID

Possibilità di rendere la struttura autonoma dotandola di impianto fotovoltaico con inverter e batteria di accumulo.



# Traveller – Personalizzazione colore tenda

E' possibile personalizzare il colore della tenda.

Sono disponibili diverse tipologie di trama e colore della tenda come di seguito riportate.

La scelta non comporta variazione di prezzo.



Acquamarina



Blu



Bordeaux



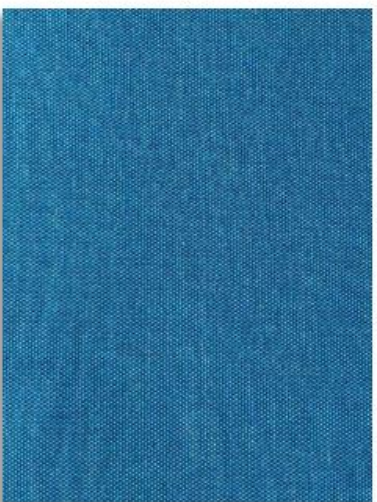
Giallo



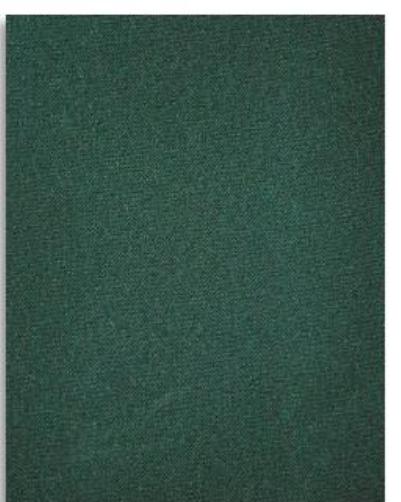
Grigio rigato



Grigio perla



Jeans



Verde

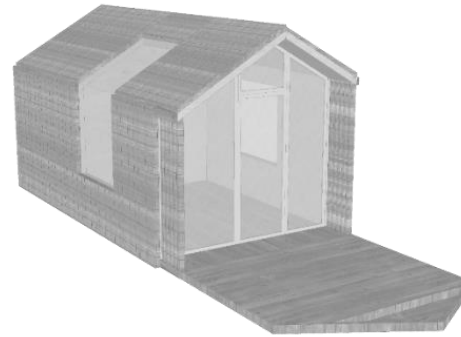
# Mi.Ka Essential, il nostro rifugio essenziale e confortevole



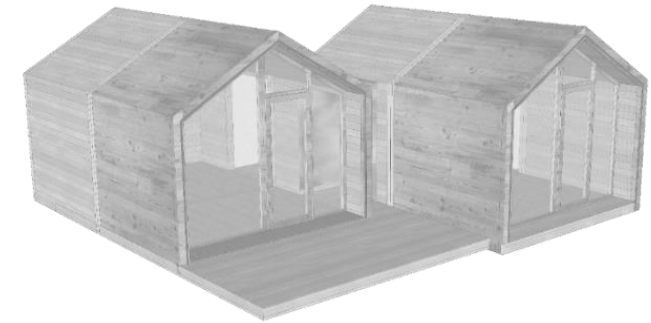
TRAVELLER



ESSENTIAL



SKY



MODULAR

# Mi.Ka Essential

La soluzione abitativa entry level della linea Mi.Ka.

Un rifugio, per lasciare ogni complicazione e vivere nella natura.



Dopo 4 anni abbiamo ridisegnato la nostra Mi.Ka Essential che mantiene le indicazioni di semplicità, linee rigorose e rispetto per l'ambiente, regalando nel contempo una maggiore funzionalità ed un più importante contatto con l'ambiente esterno.

Presenta una zona cucina e un bagno completamente ridisegnati che offrono un'insospettabile fruibilità per le dimensioni dell'abitazione.

Tramite ampie vetrate consente di vivere immersi nel contesto naturale dove è situata.

Vetrata a tutta parete per un'esperienza immersiva nel contesto naturale



Un angolo cucina attrezzato dove non manca niente



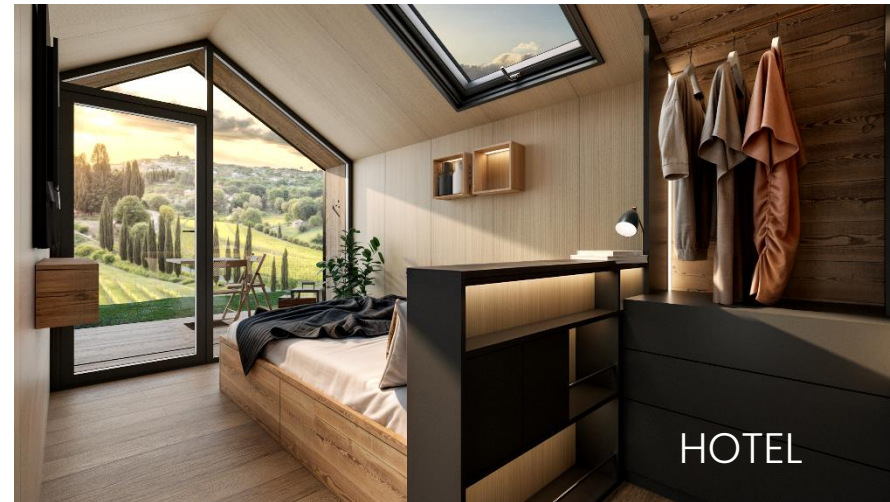
Bagno completo con lavabo, vaso, bidet e ampia doccia



Nella versione LODGE  
possibilità di configurare  
il living come zona notte  
o giorno



Due versioni disponibili: LODGE con cucina o SUITE solo pernottamento



## Viste prospettiche



## Due versioni: Lodge e Hotel

### Essential LODGE – 2 PAX

Bagno – Soggiorno – Divano letto – Angolo cucina



### Essential SUITE – 2 PAX

Bagno – Soggiorno – Letto



#### COMODA ED ESSENZIALE

Design minimale, materiali naturali e grandi finestrate per mantenere un forte contatto con l'esterno.

#### COMPLETA E CONFORTEVOLE

- possibilità di utilizzare letto a due piazze 160x190 o divano letto trasformabile;
- ampio bagno con finestra completo di mobile lavabo, box doccia 130x70, bidet e WC;
- vetrata a tutta parete anteriore;
- vasistas a soffitto apribile per dormire sotto le stelle;
- appendiabiti e vani per riporre agevolmente il vestiario e gli effetti personali;
- cucina completa (versione Lodge) o mobile frigobar e macchina caffè (versione Hotel);
- set tavolino e sgabelli impilabili per fruire di food & beverage leggero.

#### PERSONALIZZABILE

- possibilità di personalizzazione delle finiture esterne e interne.

#### ISOLAMENTO

- realizzato con materiale naturale in grado di fornire alte prestazioni d'isolamento;
- involucro pareti e tetto ventilati.

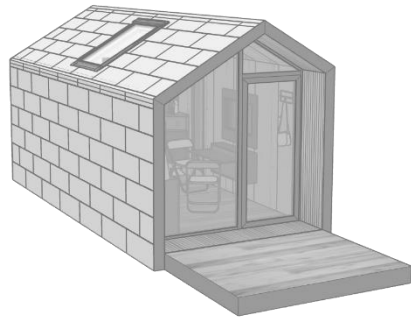
#### IMPIANTI DI CLIMATIZZAZIONE E SCARICO

- possibilità di installazione di pompa di calore caldo / freddo;
- possibilità di installazione di sistema gestione scarichi Sanitrit.

# Mi.Ka Sky, la soluzione di charme per un'esperienza esclusiva



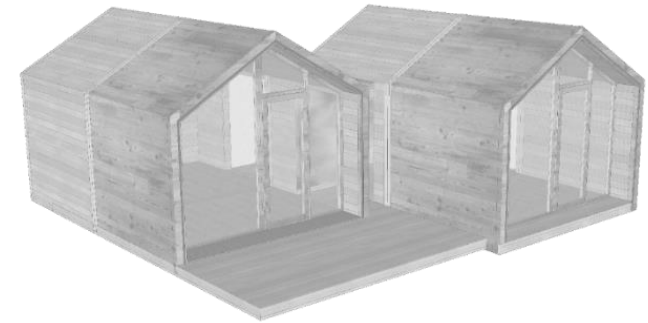
TRAVELLER



ESSENTIAL



SKY



MODULAR

# Mi.Ka Sky

Ogni sfumatura del cielo, immersi in un'esperienza open air con il comfort abitativo di una suite.

|| Mi.Ka



Guarda il  
video  
YouTube



## DESIGN E FUNZIONALITA'

Una superficie vetrata pari a un terzo della struttura camera/soggiorno.

Composizione d'arredo esclusiva dove ogni elemento trova la sua collocazione funzionale ottimale. Pensata in ogni dettaglio per rispondere ad ogni più piccola necessità.

Interior design che combina il linguaggio stilistico contemporaneo ad un attento studio dell'incidenza della luce naturale e artificiale.

## COMPLETA E INDIPENDENTE

Due/tre posti letto, cucina (opzionale), bagno con ampia doccia, grande veranda e climatizzazione dinamica.

## PERSONALIZZABILE

Scelta del rivestimento interno ed esterno e della tipologia degli impianti, anche integrabili con la domotica.

## TRASPORTO e INSTALLAZIONE

Strutture completamente camionabili tramite trasporto eccezionale senza scorta. Mi.Ka Sky viene fornite completamente assemblata e pronta per l'uso.

Tempistiche di installazione: 4 ore.

Benessere abitativo,  
in una Mi.Ka si sta bene

Assicuriamo un elevato livello di coibentazione con strutture parete sino a 19 cm, per tenere fuori il freddo, il caldo ed i rumori.

Il disegno delle falde garantisce inoltre una efficace protezione da pioggia e neve, compresi eventuali fenomeni climatici critici.



+ Isolamento termico



+ Isolamento acustico



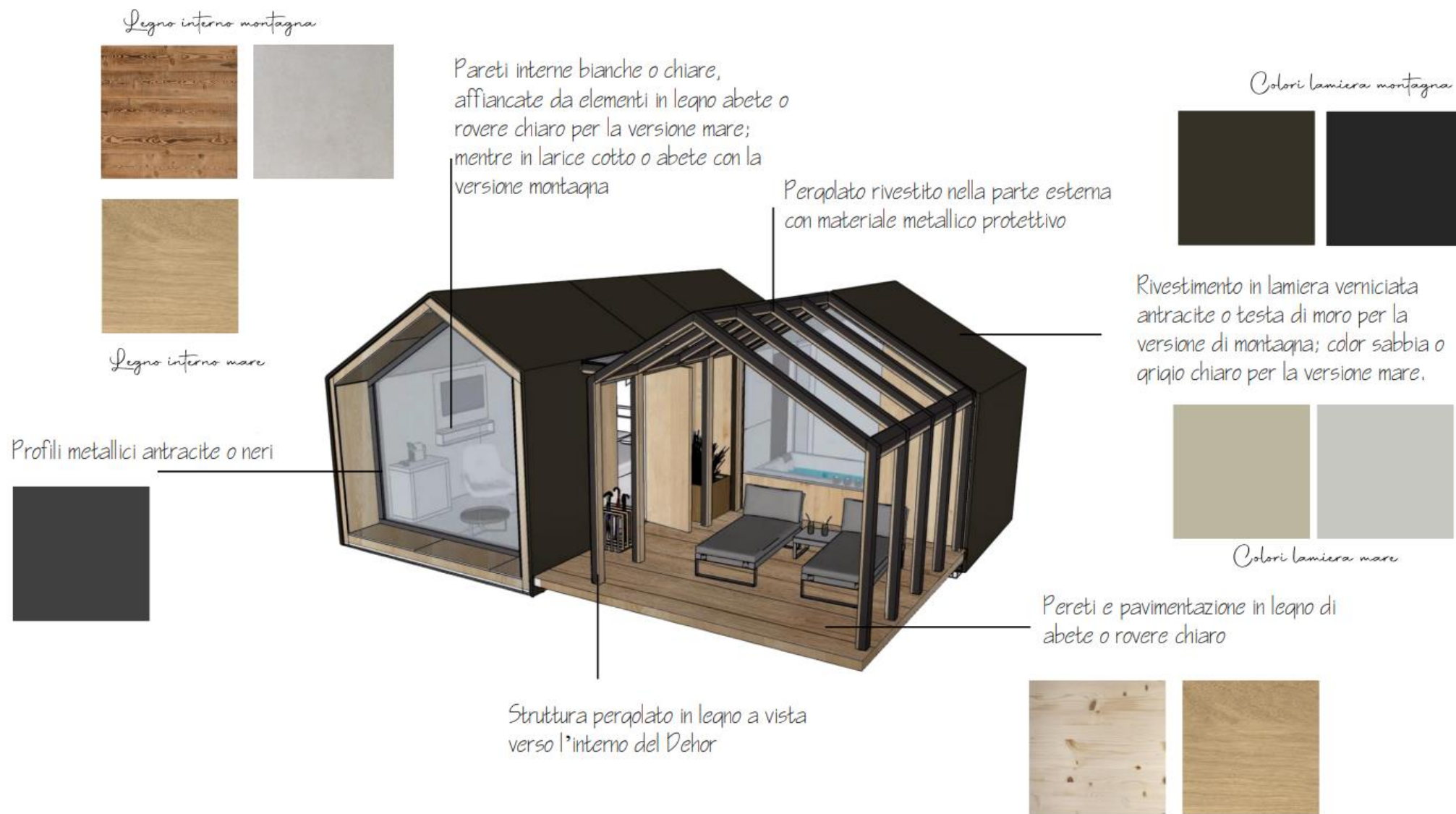
Anche full electric

## Full Open Air experience

Il tramonto, le stelle,  
la meraviglia del profumo del mattino ...  
in una Mi.Ka ne farete parte.

# Mi.Ka Sky moodboard

L'interior design della linea Mi.Ka è stato realizzato in collaborazione con Giallo Pastello

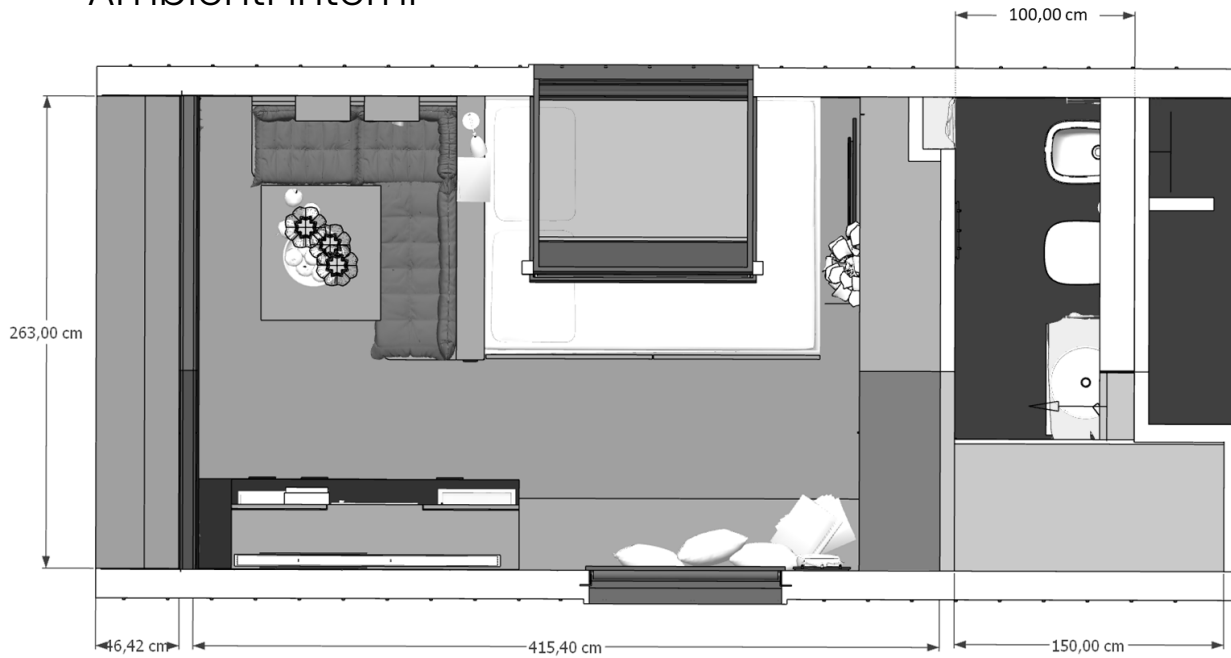


# Mi.Ka Sky

## Dimensioni

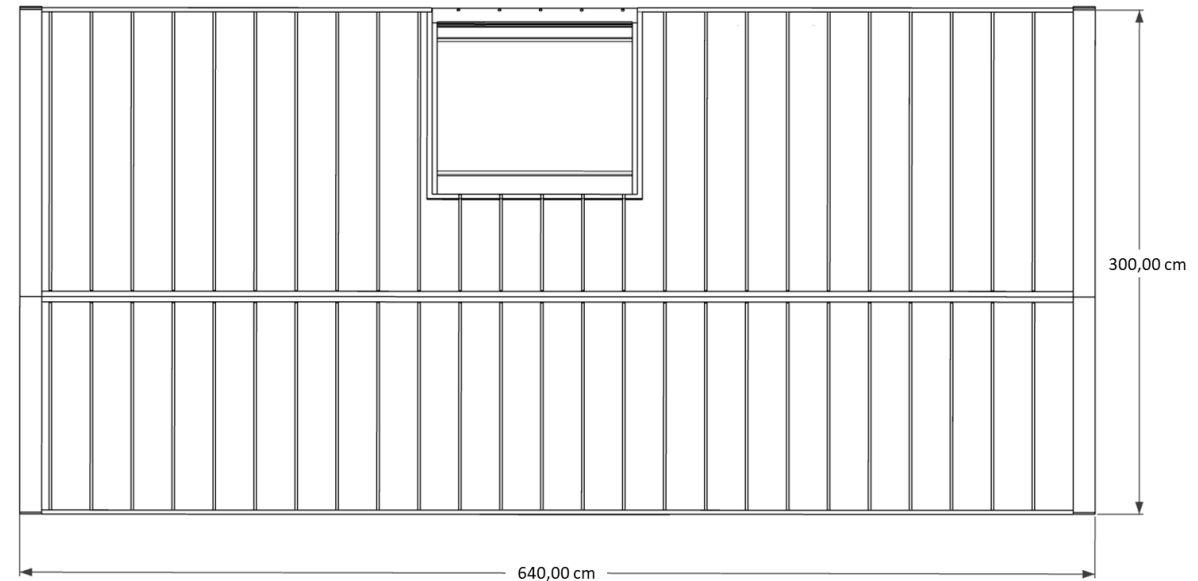
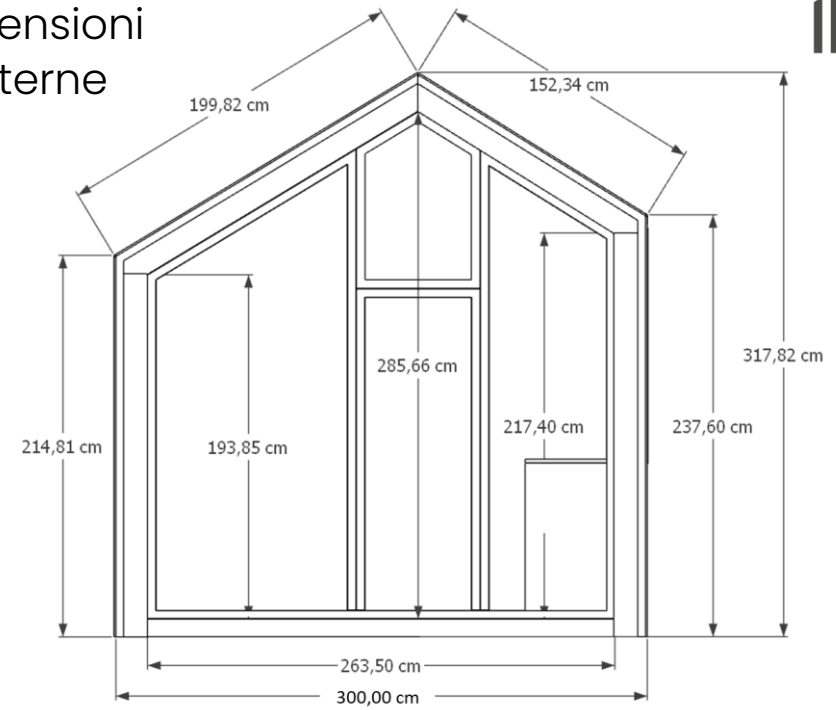


### Ambienti interni



Superficie 19,20 mq

### Dimensioni esterne



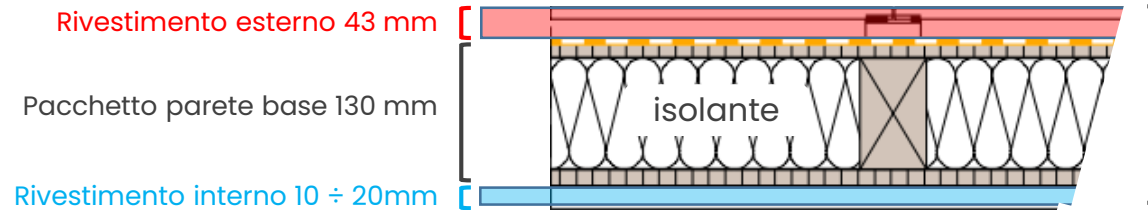
## Qualità costruttiva e isolamento termoacustico superiore

Progettata per garantire un confort abitativo superiore con il massimo rendimento energetico per una casa mobile.

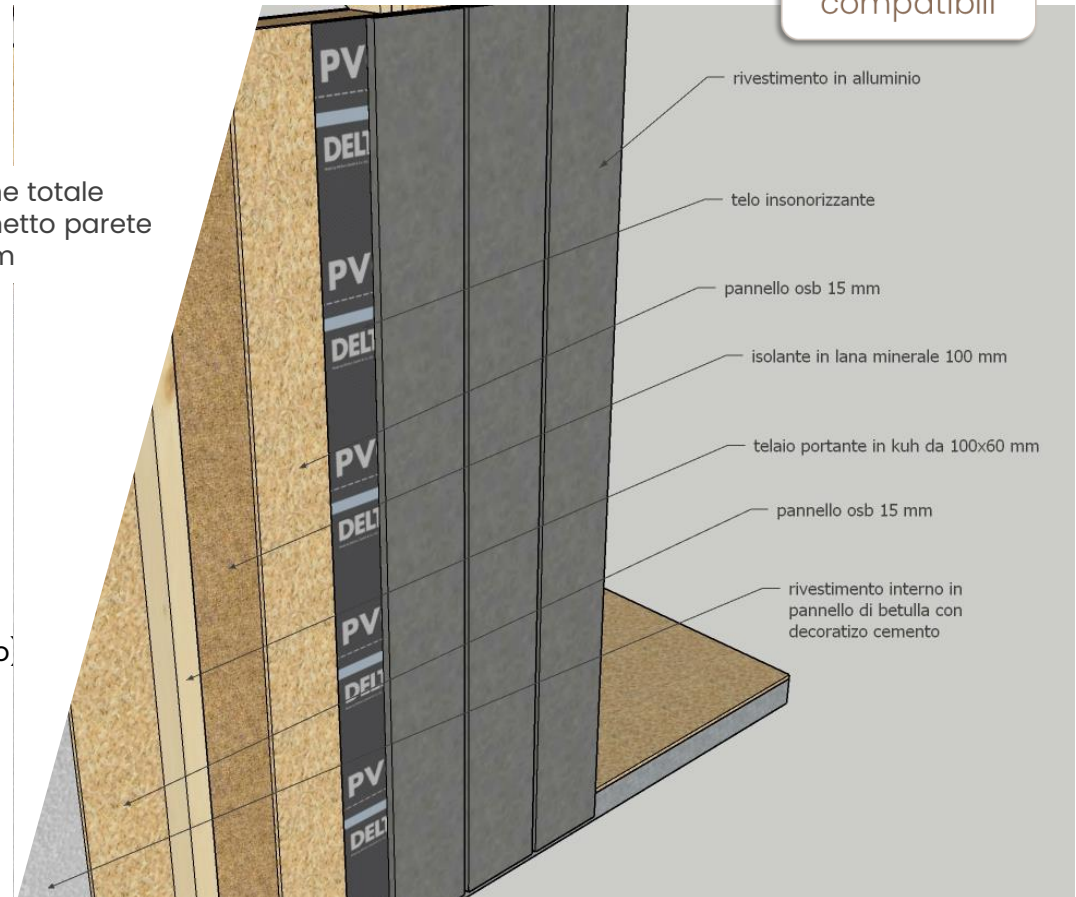
- Qualità di materiali e tecniche di assemblaggio del pacchetto parete/tetto

  
Tutti i materiali usati sono eco compatibili

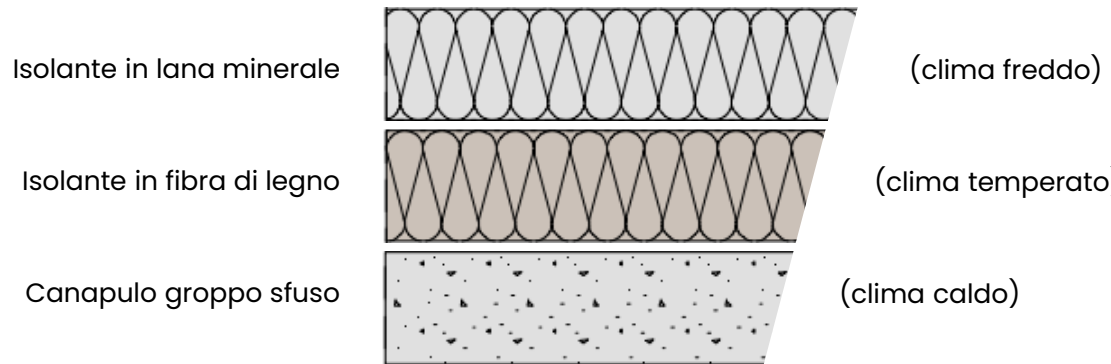
Sezione orizzontale parete base



Sezione totale pacchetto parete ~ 19 cm



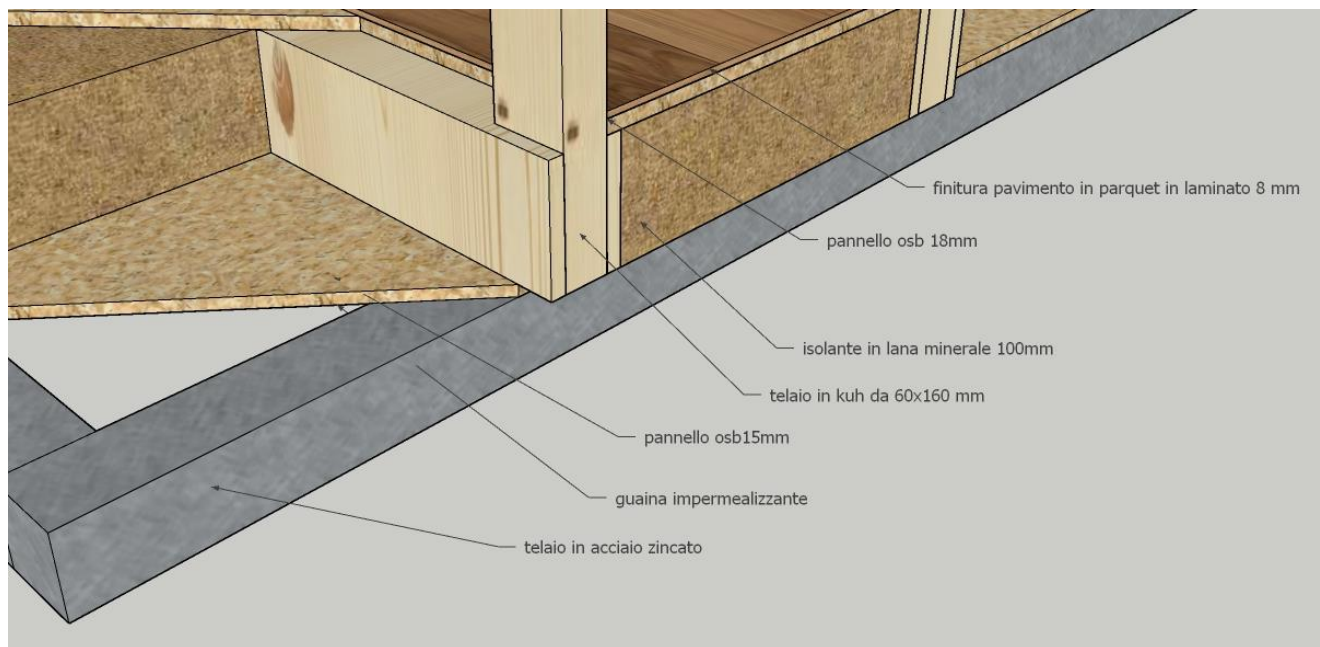
Materiali isolanti adeguati alla zona climatica



## Qualità costruttiva e isolamento termoacustico superiore

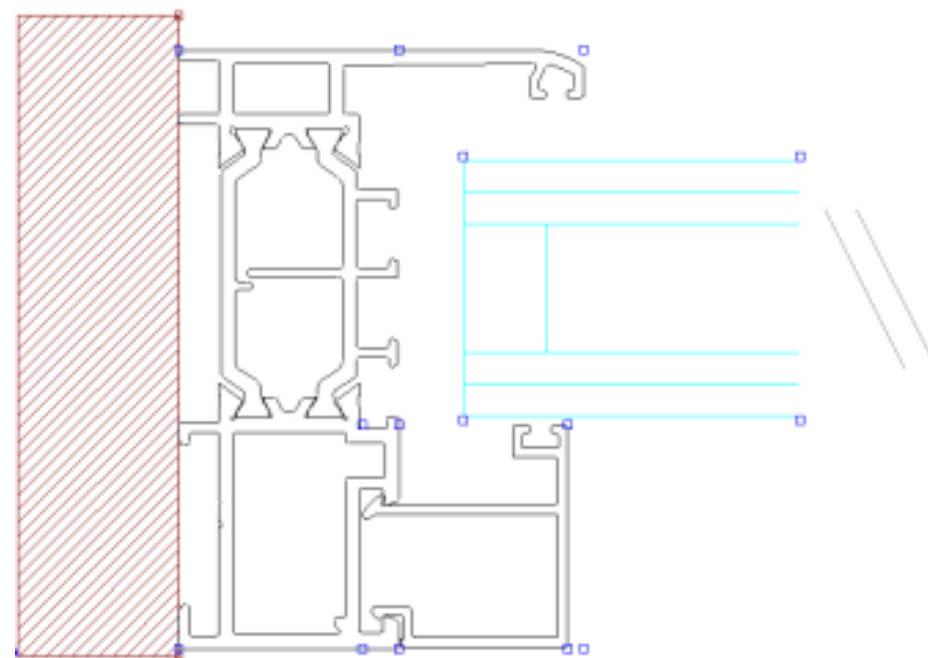
### ❑ Stratigrafia basamento

Le dimensioni del basamento ci consentono di ospitare tutti raccordi idraulici al suo interno evitando le problematiche derivanti dal gelo.



### ❑ Serramenti in alluminio di qualità.

Tutti gli infissi sono a doppio vetro con taglio termico e vetrocamera di sicurezza per garantire il miglior isolamento sia termico che acustico.



## Funzionalità abitative e arredi – living experience



Vetrata continua parete-tetto per vivere l'esperienza di dormire sotto le stelle.



Parete armadio dotata di appendiabiti a scomparsa, porta TV, vani chiusi e mensole per riporre indumenti e oggetti personali.

## Funzionalità abitative e arredi - pernottamento



Per il pernottamento è disponibile un letto a due piazze 140x190 con testiera retroilluminata. La struttura letto ospita due grandi cassetti contenitore estraibili.



E' disponibile una cassapanca trasformabile in terzo letto occasionale.



## Funzionalità abitative e arredi – soggiorno cucina



Di fronte alla vetrata anteriore trova posto un tavolo con sedute ad angolo per fruire dei pasti in completo contatto con l'ambiente esterno.



Anche se lo spazio è ridotto, Mi.Ka Sky offre una cucina completa di lavello con miscelatore, piano cottura a induzione, frigorifero sotto top e possibilità di ospitare forno microonde.

## Funzionalità abitative e arredi – servizi e spazi esterni



Bagno completo con ampia doccia 130 x 70, area toilette dotata di WC e bidet con finestra. Sono presenti inoltre diversi vani e mensole per riporre le dotazioni igieniche.

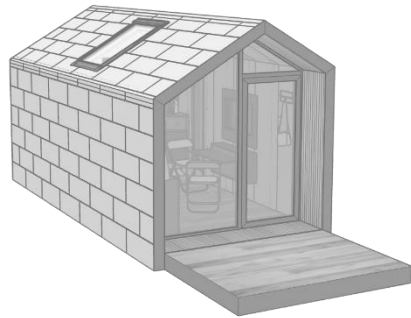


Possibile dotazione come optional di veranda esterna e set di sgabelli in legno da abbinare al tavolo amovibile interno, in linea con il design di Mi.Ka SKY.

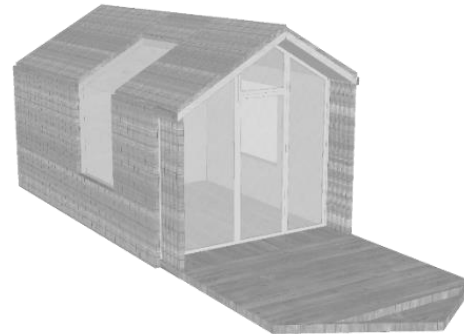
# Mi.Ka Modular, un design sorprendente pensato con voi



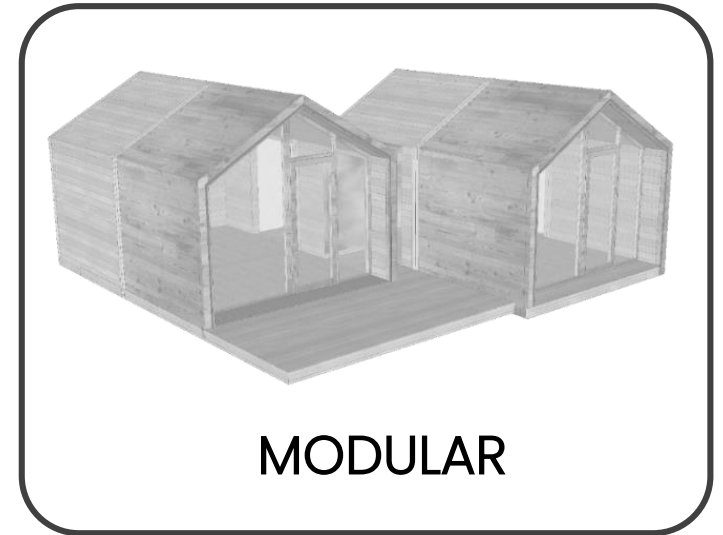
TRAVELLER



ESSENTIAL



SKY

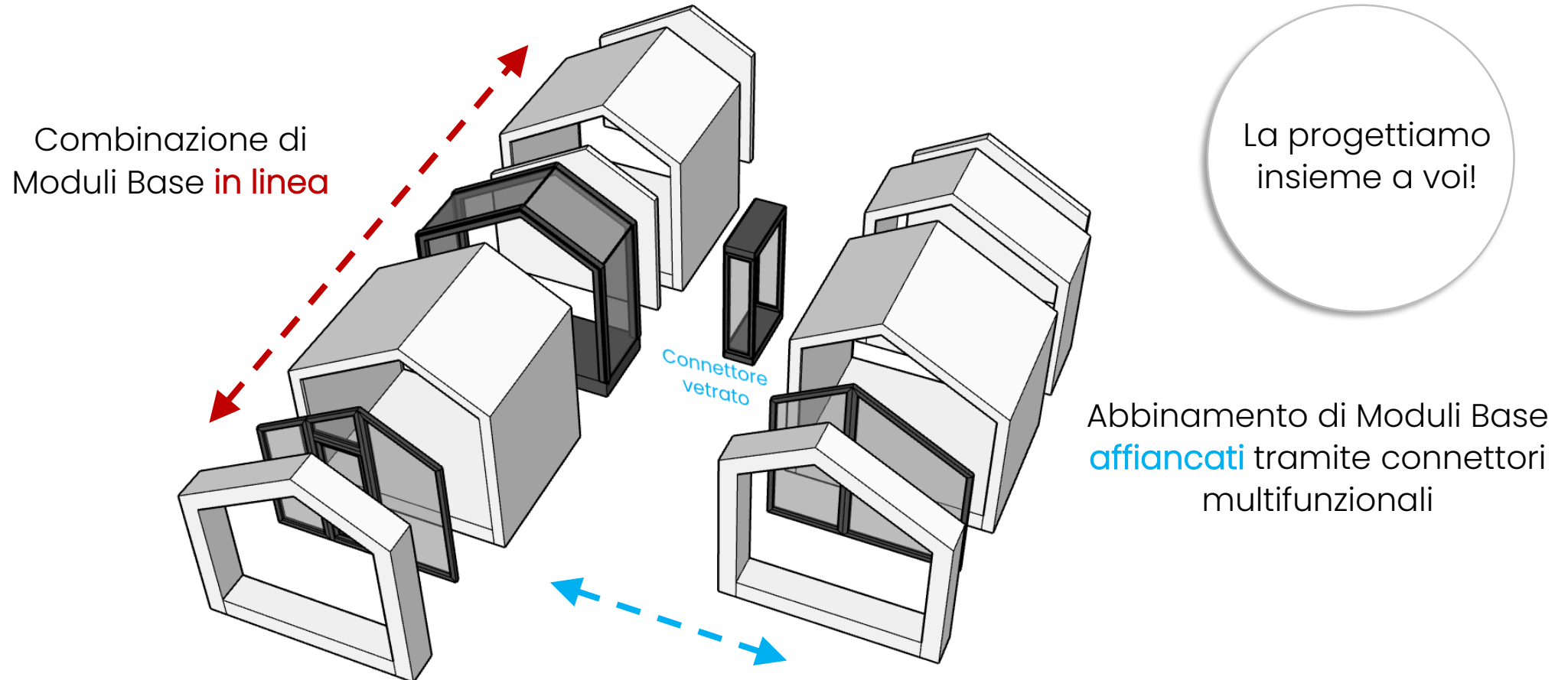


MODULAR

## La soluzione modulare per rispondere alle più diverse esigenze abitative.

L'abbinamento di elementi abitativi pre-ingergerizzati ci consente di offrire una estesa combinazione di spazi sia in estensione lineare che abbinando strutture affiancate.

La disposizione degli interni degli elementi di raccordo mantengono un rigoroso rispetto delle diverse funzionalità garantendo una forte chiarezza formale.



Combinazione di Moduli Base **in linea**

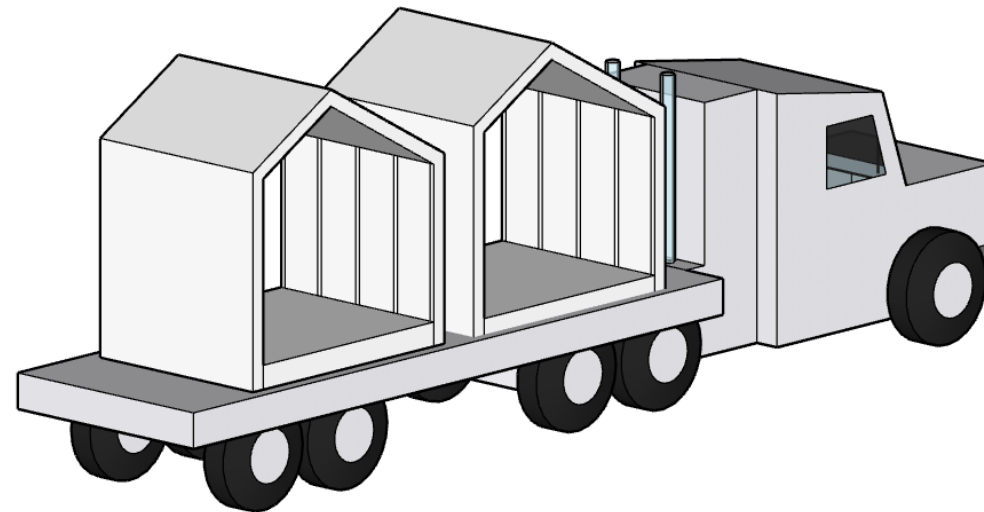
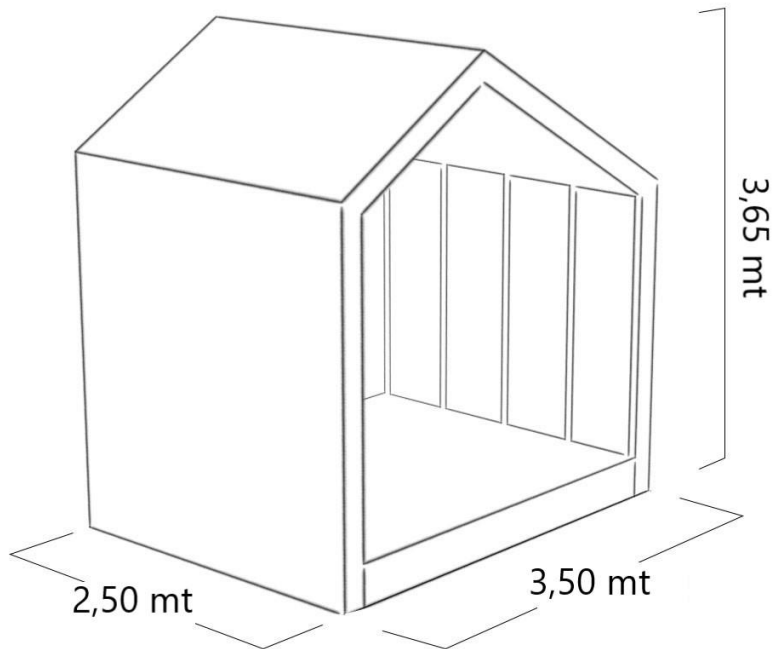
La progettiamo insieme a voi!

Abbinamento di Moduli Base **affiancati** tramite connettori multifunzionali

## Le dimensioni del Modulo Base Modular

Le dimensioni del Modulo Base e degli elementi integrativi sono state progettate per consentirne la movimentazione senza trasporto eccezionale. I sistemi di connessione tra i diversi moduli sono stati inoltre realizzati per rendere veloce ed agevole l'assemblaggio nel luogo di posa.

### Ingombri modulo



# Mi.Ka Modular

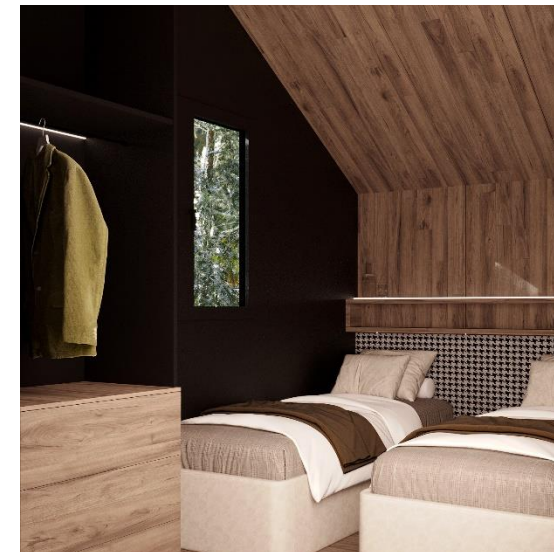
Un esempio di composizione con 4 moduli base che offrono 4 +2 posti letto, soggiorno con cucina abitabile e bagno.

MODULAR 4M Lodge

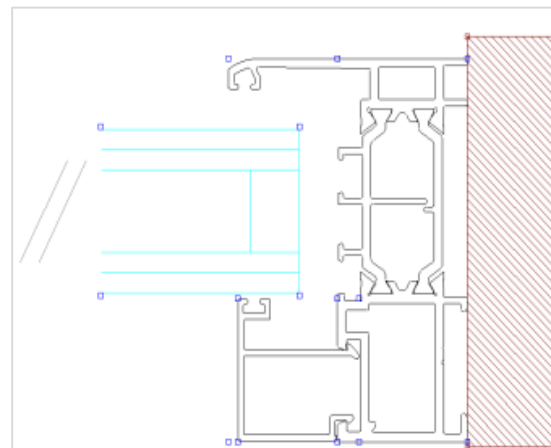
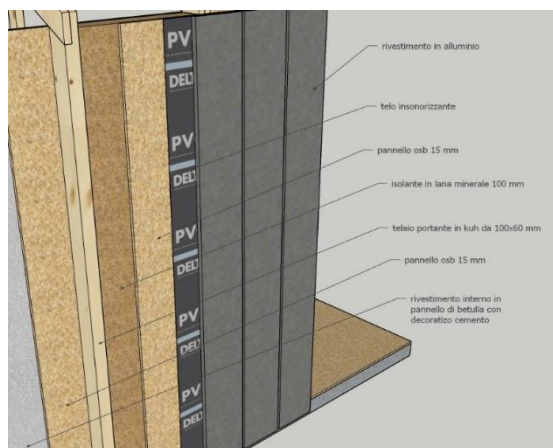


## Stesse finiture, arredi e caratteristiche costruttive di Mi.Ka Sky

Le qualità delle finiture e degli arredi sono i medesimi del modello Mi.Ka Sky illustrato nelle pagine precedenti e vengono disposti in base alle diverse combinazioni abitative realizzate.

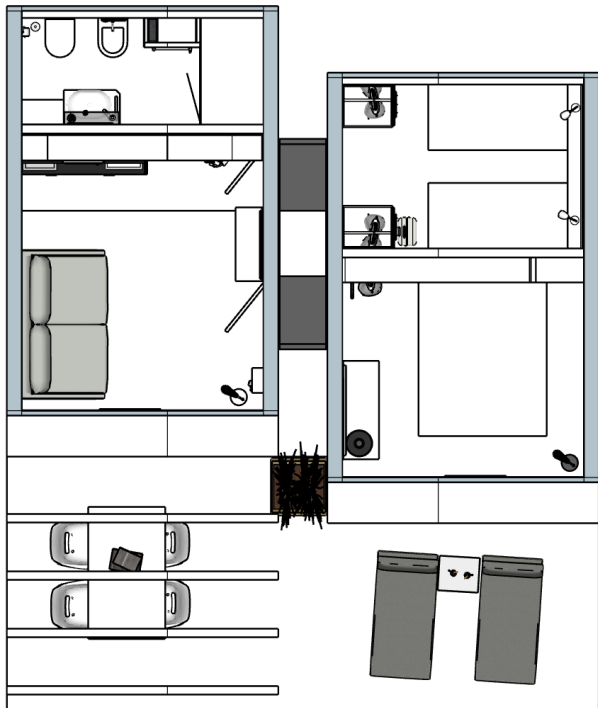


Anche le funzionalità di isolamento termoacustico sono le stesse adottate per gli infissi e pareti della Mi.Ka Sky.



# Due esempi di soluzioni Mi.Ka Modular entro i 35mq

## Modular 4M Lodge - 4+2 PAX

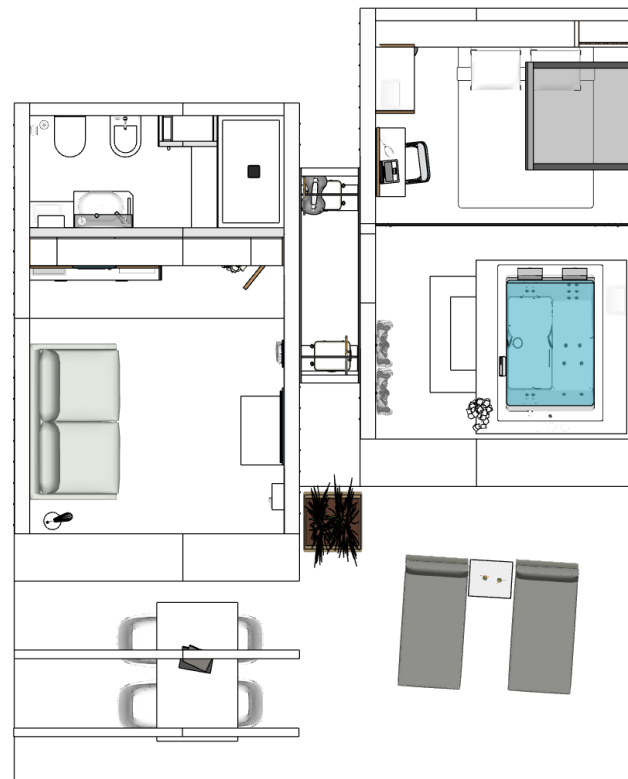


- ❑ Camera matrimoniale con letto matrimoniale 160x200, comodini, armadio guardaroba con cassetti, comò e specchio, vetrata a tutta parete.
- ❑ Cameretta con due letti singoli 80x190, mobile guardaroba con cassetti, comodino.
- ❑ Soggiorno con consolle 110 x 70 cm con tavolo e sedie a scomparsa, divano a richiesta divano letto, porta TV, mensole, vetrata a tutta parete anteriore.
- ❑ Cucina lineare di 150cm dotata di lavello con miscelatore, piano cottura due fuochi, frigo, dispensa e possibilità di ospitare microonde e macchina caffè.
- ❑ Bagno con lavabo design con specchio e luce sospesa, WC e bidet sospesi, mensole in legno a vista, doccia 130 x 70 cm con possibilità di ospitare bagno di turco con cromoterapia.
- ❑ Connettore disimpegno con appendiabiti e zona per riporre valigie e scarpe.
- ❑ Possibilità di veranda sia coperta che scoperta



Guarda il video YouTube

## Modular 4M Wellness Lodge - 2+2 PAX



- ❑ Camera matrimoniale con letto matrimoniale 160x200, comodini, armadio guardaroba con cassetti, comò e specchio, vetrata a tutta parete.
- ❑ Mini piscina interna 180 x 200
- ❑ Soggiorno con consolle 110 x 70 cm con tavolo e sedie a scomparsa, divano a richiesta divano letto, porta TV, mensole, vetrata a tutta parete anteriore.
- ❑ Cucina lineare di 150cm dotata di lavello con miscelatore, piano cottura due fuochi, frigo, dispensa e possibilità di ospitare microonde e macchina caffè.
- ❑ Bagno con lavabo design con specchio e luce sospesa, WC e bidet sospesi, mensole in legno a vista, doccia 130 x 70 cm con possibilità di ospitare bagno di turco con cromoterapia.
- ❑ Connettore disimpegno con appendiabiti e zona per riporre valigie e scarpe.
- ❑ Possibilità di veranda sia coperta che scoperta

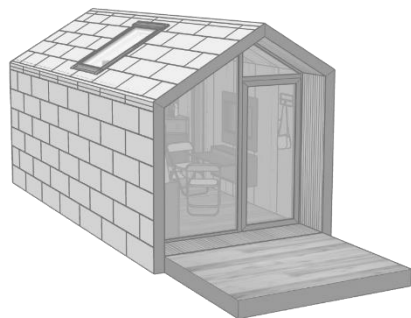


Guarda il video YouTube

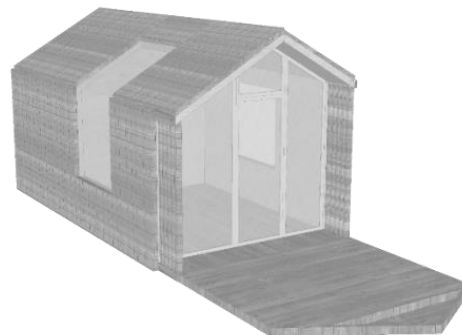
# Scelta di finiture interne / esterne e accessori wellness



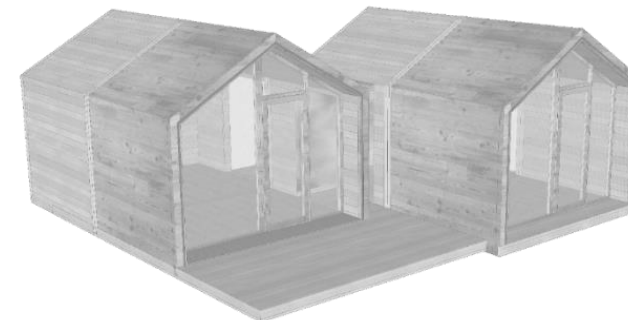
TRAVELLER



ESSENTIAL



SKY



MODULAR

# Le finiture interne

## Due ambientazioni possibili

### Bright



Atmosfera fresca e solare per dare risalto alla luminosità dell'ambiente.

### Warm



Calda accoglienza in un rifugio senza rinunciare al design contemporaneo.

# Le finiture esterne

## Due possibili rivestimenti

Il rivestimento delle pareti perimetrali esterne e del tetto è realizzato tramite l'applicazione **pannelli prefiniti in alluminio o legno**.

### Alluminio



### Antracite



### Grigio chiaro

La finitura in **alluminio** di alta qualità è caratterizzata dalla durata del materiale e dona alla struttura un design moderno.

Il materiale è resistente sia alla ruggine che alla rottura ed è **esente da manutenzione**.

Questa soluzione è inoltre estremamente valida anche in condizioni meteorologiche avverse resistendo a **carichi meteorologici estremi**.

E' possibile scegliere tra due diverse colorazioni: Antracite e Grigio chiaro.

### Legno



La finitura in **legno** dona alla struttura un aspetto naturale che si presta ad un inserimento anche in contesti naturalistici protetti.

Le essenze di pregio utilizzate garantiscono stabilità nel tempo ma hanno bisogno di manutenzione programmata per garantirne la durata e l'aspetto.

# Elementi Wellness

E' possibile integrare la linea Mi.Ka con funzionalità di wellness da ospitare sia all'interno che all'esterno delle abitazioni.

Le soluzioni sono fornite in partnership con aziende leader del settore per garantire la qualità dei prodotti e la competenza del servizio di assistenza.

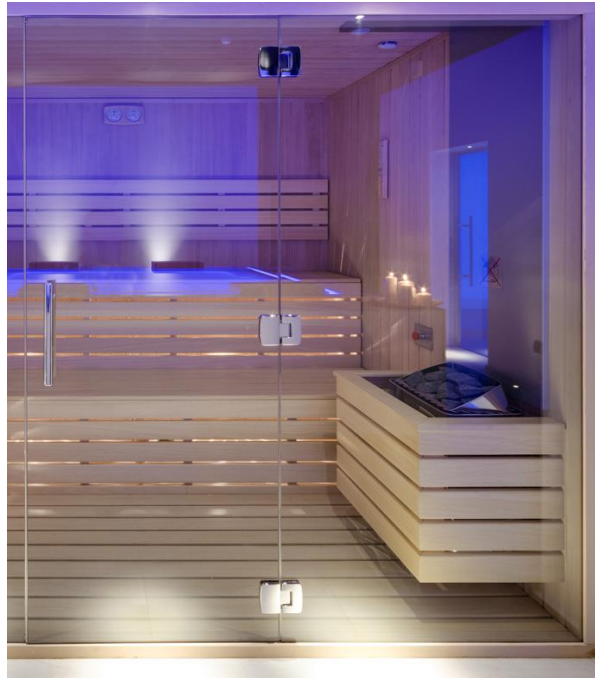
Mini piscine con idromassaggio e cromoterapia



Mini piscine con idromassaggio e cromoterapia a scomparsa



Vasca idromassaggio con impianto disinfezione e faro

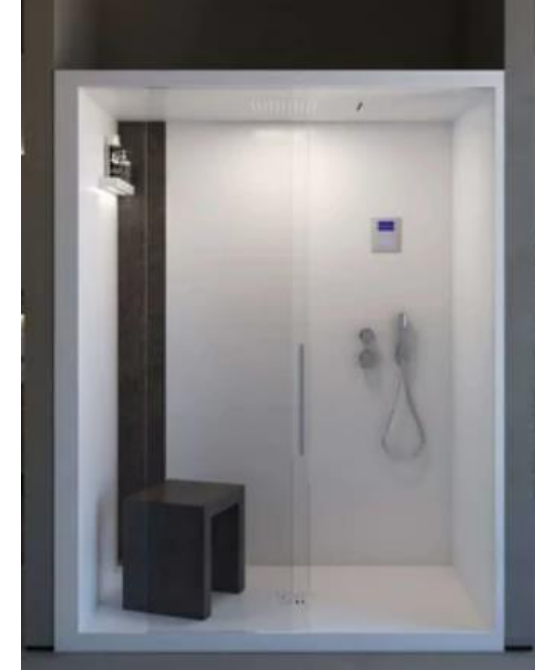


Sauna finlandese con retroilluminazione

Soffione con cromo e aroma terapia



Poltrona massaggiante



Bagno turco con cromo e aroma terapia

Mi.Ka è una linea di soluzioni abitative prefabbricate prodotta da Kasa Project



[info@kasaproject.it](mailto:info@kasaproject.it)



<https://www.youtube.com/channel/UCLkgT-txNf-xfHptSR-flog>



<https://www.instagram.com/mikalighthouseing>

[www.kasaproject.it](http://www.kasaproject.it)

